



## ООО "ПРОЕКТСТРОЙРЕСТАВРАЦИЯ"

Россия, 432001, г. Ульяновск, ул. Карла Маркса, 50/1 офис 14,  
ОГРН 1147325007422, ИНН 7325133180, КПП 732501001, ОКПО  
12556375, р/с 40702810469000005329 Доп.офис №8588/042 ПАО  
«Сбербанк» г.Ульяновск, к/с 30101810000000000602, БИК 047308602,  
т/ф. (8422) 27-34-03, e-mail: [psr073@mail.ru](mailto:psr073@mail.ru)

Лицензия на осуществление деятельности по сохранению памятников культурного наследия  
(памятников истории и культуры) народов Российской Федерации № МКРФ 02572 от 26 мая  
2015 г.

**ЗАКАЗЧИК:** Санкт-Петербургское государственное казённое  
учреждение «Агентство внешнего транспорта»

Проведение работ по приспособлению для современного  
использования и ремонта помещений 19-Н, 20-Н, 22-Н, 23-Н, 25-Н  
выявленного объекта культурного наследия  
(памятника истории и культуры) «Дом Ш.З. Иофа»,  
расположенного по адресу:  
г. Санкт-Петербург, ул. Белинского, д. 13, литера А

### НАУЧНО-ПРОЕКТНАЯ ДОКУМЕНТАЦИЯ

Раздел 2. Комплексные научные исследования  
Часть 2.1. Историко-архивные и библиографические исследования

171/21-КНИ.2.1

Том 2.1

Директор \_\_\_\_\_ В. А. Бородин

Главный архитектор проекта \_\_\_\_\_ О.Л. Яценко

Инов. № подл.	Подп. и дата	Взам.инв. №

г. Ульяновск  
2021 г.

Содержание тома											
Обозначение		Наименование						Примечание			
		Содержание тома									
		Авторский коллектив									
		Состав проектной документации									
171/21-КНИ.2.1		2. Комплексные научные исследования 2.1. Историко-архивные и библиографические исследования									
		1. Краткие историко-архивные и библиографические сведения об объекте культурного наследия.						1			
		1.1. Историческая справка						1			
		1.2. Современное описание объекта.						14			
		2. Библиографический список						16			
		Приложения:									
		Приложение №1. Иконографические материалы						17			
		Приложение № 2 Поэтажные планы БТИ по состоянию на 27.02.2012 г.						48			
		Приложение №3. Материалы фотофиксации						57			
<div><div>Согласовано</div><div><div></div><div></div><div></div><div></div></div><div><div>Взам. инв. №</div><div></div></div><div><div>Подп. и дата</div><div></div></div><div><div>Изм.</div><div></div></div><div><div>Кол.уч</div><div></div></div><div><div>Лист</div><div></div></div><div><div>№док</div><div></div></div><div><div>Подп.</div><div></div></div><div><div>Дата</div><div></div></div><div><div>Интв. № подл.</div><div></div></div><div><div>ГАП</div><div>Яценко</div></div><div><div>ГИП</div><div>Аверкина</div></div><div><div>Разработал</div><div>Яценко</div></div><div><div></div><div></div></div><div><div></div><div></div></div><div><div></div><div></div></div><div><div></div><div></div></div><div><div></div><div></div></div><div><div></div><div></div></div><div><div></div><div></div></div><div><div></div><div></div></div><div><div></div><div></div></div><div><div></div><div></div></div><div><div></div><div></div></div><div><div></div><div></div></div><div><div></div><div></div></div><div><div></div><div></div></div><div><div></div><div></div></div><div><div></div><div></div></div><div><div></div><div></div></div><div><div></div><div></div></div><div><div></div><div></div></div><div><div></div><div></div></div><div><div></div><div></div></div><div><div></div><div></div></div><div><div></div><div></div></div><div><div></div><div></div></div><div><div></div><div></div></div><div><div></div><div></div></div><div><div></div><div></div></div><div><div></div><div></div></div><div><div></div><div></div></div><div><div></div><div></div></div><div><div></div><div></div></div><div><div></div><div></div></div><div><div></div><div></div></div><div><div></div><div></div></div><div><div></div><div></div></div><div><div></div><div></div></div><div><div></div><div></div></div><div><div></div><div></div></div><div><div></div><div></div></div><div><div></div><div></div></div><div><div></div><div></div></div><div><div></div><div></div></div><div><div></div><div></div></div><div><div></div><div></div></div><div><div></div><div></div></div><div><div></div><div></div></div><div><div></div><div></div></div><div><div></div><div></div></div><div><div></div><div></div></div><div><div></div><div></div></div><div><div></div><div></div></div><div><div></div><div></div></div><div><div></div><div></div></div><div><div></div><div></div></div><div><div></div><div></div></div><div><div></div><div></div></div><div><div></div><div></div></div><div><div></div><div></div></div><div><div></div><div></div></div><div><div></div><div></div></div><div><div></div><div></div></div><div><div></div><div></div></div><div><div></div><div></div></div><div><div></div><div></div></div><div><div></div><div></div></div><div><div></div><div></div></div><div><div></div><div></div></div><div><div></div><div></div></div><div><div></div><div></div></div><div><div></div><div></div></div><div><div></div><div></div></div><div><div></div><div></div></div><div><div></div><div></div></div><div><div></div><div></div></div><div><div></div><div></div></div><div><div></div><div></div></div><div><div></div><div></div></div><div><div></div><div></div></div><div><div></div><div></div></div><div><div></div><div></div></div><div><div></div><div></div></div><div><div></div><div></div></div><div><div></div><div></div></div><div><div></div><div></div></div><div><div></div><div></div></div><div><div></div><div></div></div><div><div></div><div></div></div><div><div></div><div></div></div><div><div></div><div></div></div><div><div></div><div></div></div><div><div></div><div></div></div><div><div></div><div></div></div><div><div></div><div></div></div><div><div></div><div></div></div><div><div></div><div></div></div><div><div></div><div></div></div><div><div></div><div></div></div><div><div></div><div></div></div><div><div></div><div></div></div><div><div></div><div></div></div><div><div></div><div></div></div><div><div></div><div></div></div><div><div></div><div></div></div><div><div></div><div></div></div><div><div></div><div></div></div><div><div></div><div></div></div><div><div></div><div></div></div><div><div></div><div></div></div><div><div></div><div></div></div><div><div></div><div></div></div><div><div></div><div></div></div><div><div></div><div></div></div><div><div></div><div></div></div><div><div></div><div></div></div><div><div></div><div></div></div><div><div></div><div></div></div><div><div></div><div></div></div><div><div></div><div></div></div><div><div></div><div></div></div><div><div></div><div></div></div><div><div></div><div></div></div><div><div></div><div></div></div><div><div></div><div></div></div><div><div></div><div></div></div><div><div></div><div></div></div><div><div></div><div></div></div><div><div></div><div></div></div><div><div></div><div></div></div><div><div></div><div></div></div><div><div></div><div></div></div><div><div></div><div></div></div><div><div></div><div></div></div><div><div></div><div></div></div><div><div></div><div></div></div><div><div></div><div></div></div><div><div></div><div></div></div><div><div></div><div></div></div><div><div></div><div></div></div><div><div></div><div></div></div><div><div></div><div></div></div><div><div></div><div></div></div><div><div></div><div></div></div><div><div></div><div></div></div><div><div></div><div></div></div><div><div></div><div></div></div><div><div></div><div></div></div><div><div></div><div></div></div><div><div></div><div></div></div><div><div></div><div></div></div><div><div></div><div></div></div><div><div></div><div></div></div><div><div></div><div></div></div><div><div></div><div></div></div><div><div></div><div></div></div><div><div></div><div></div></div><div><div></div><div></div></div><div><div></div><div></div></div><div><div></div><div></div></div><div><div></div><div></div></div><div><div></div><div></div></div><div><div></div><div></div></div><div><div></div><div></div></div><div><div></div><div></div></div><div><div></div><div></div></div><div><div></div><div></div></div><div><div></div><div></div></div><div><div></div><div></div></div><div><div></div><div></div></div><div><div></div><div></div></div><div><div></div><div></div></div><div><div></div><div></div></div><div><div></div><div></div></div><div><div></div><div></div></div><div><div></div><div></div></div><div><div></div><div></div></div><div><div></div><div></div></div><div><div></div><div></div></div><div><div></div><div></div></div><div><div></div><div></div></div><div><div></div><div></div></div><div><div></div><div></div></div><div><div></div><div></div></div><div><div></div><div></div></div><div><div></div><div></div></div><div><div></div><div></div></div><div><div></div><div></div></div><div><div></div><div></div></div><div><div></div><div></div></div><div><div></div><div></div></div><div><div></div><div></div></div><div><div></div><div></div></div><div><div></div><div></div></div><div><div></div><div></div></div><div><div></div><div></div></div><div><div></div><div></div></div><div><div></div><div></div></div><div><div></div><div></div></div><div><div></div><div></div></div><div><div></div><div></div></div><div><div></div><div></div></div><div><div></div><div></div></div><div><div></div><div></div></div><div><div></div><div></div></div><div><div></div><div></div></div><div><div></div><div></div></div><div><div></div><div></div></div><div><div></div><div></div></div><div><div></div><div></div></div><div><div></div><div></div></div><div><div></div><div></div></div><div><div></div><div></div></div><div><div></div><div></div></div><div><div></div><div></div></div><div><div></div><div></div></div><div><div></div><div></div></div><div><div></div><div></div></div><div><div></div><div></div></div><div><div></div><div></div></div><div><div></div><div></div></div><div><div></div><div></div></div><div><div></div><div></div></div><div><div></div><div></div></div><div><div></div><div></div></div><div><div></div><div></div></div><div><div></div><div></div></div><div><div></div><div></div></div><div><div></div><div></div></div><div><div></div><div></div></div><div><div></div><div></div></div><div><div></div><div></div></div><div><div></div><div></div></div><div><div></div><div></div></div><div><div></div><div></div></div><div><div></div><div></div></div><div><div></div><div></div></div><div><div></div><div></div></div><div><div></div><div></div></div><div><div></div><div></div></div><div><div></div><div></div></div><div><div></div><div></div></div><div><div></div><div></div></div><div><div></div><div></div></div><div><div></div><div></div></div><div><div></div><div></div></div><div><div></div><div></div></div><div><div></div><div></div></div><div><div></div><div></div></div><div><div></div><div></div></div><div><div></div><div></div></div><div><div></div><div></div></div><div><div></div><div></div></div><div><div></div><div></div></div><div><div></div><div></div></div><div><div></div><div></div></div><div><div></div><div></div></div><div><div></div><div></div></div><div><div></div><div></div></div><div><div></div><div></div></div><div><div></div><div></div></div><div><div></div><div></div></div><div><div></div><div></div></div><div><div></div><div></div></div><div><div></div><div></div></div><div><div></div><div></div></div><div><div></div><div></div></div><div><div></div><div></div></div><div><div></div><div></div></div><div><div></div><div></div></div><div><div></div><div></div></div><div><div></div><div></div></div><div><div></div><div></div></div><div><div></div><div></div></div><div><div></div><div></div></div><div><div></div><div></div></div><div><div></div><div></div></div><div><div></div><div></div></div><div><div></div><div></div></div><div><div></div><div></div></div><div><div></div><div></div></div><div><div></div><div></div></div><div><div></div><div></div></div><div><div></div><div></div></div><div><div></div><div></div></div><div><div></div><div></div></div><div><div></div><div></div></div><div><div></div><div></div></div><div><div></div><div></div></div><div><div></div><div></div></div><div><div></div><div></div></div><div><div></div><div></div></div><div><div></div><div></div></div><div><div></div><div></div></div><div><div></div><div></div></div><div><div></div><div></div></div><div><div></div><div></div></div><div><div></div><div></div></div><div><div></div><div></div></div><div><div></div><div></div></div><div><div></div><div></div></div><div><div></div><div></div></div><div><div></div><div></div></div><div><div></div><div></div></div><div><div></div><div></div></div><div><div></div><div></div></div><div><div></div><div></div></div><div><div></div><div></div></div><div><div></div><div></div></div><div><div></div><div></div></div><div><div></div><div></div></div><div><div></div><div></div></div><div><div></div><div></div></div><div><div></div></div></div>											



Авторский коллектив		
ФИО	Должность	Участие
Аверкина Е.А.	Главный инженер проекта	Автор подраздела
Яценко О.Л.	Главный архитектор проекта	Автор подраздела
Попова Е.В.	Архитектор	Автор подраздела

Ив. № подл.	Подп. и дата	Взам. инв. №

Изм.	Кол.уч	Лист	№ док	Подп.	Дата	171/21- КНИ.2.1	Лист

СОСТАВ ПРОЕКТНОЙ ДОКУМЕНТАЦИИ			
Номер тома	Обозначение	Наименование	Примечание
		<b>Научно-проектная документация:</b>	
	<b>Раздел 1.</b>	<b>Предварительные работы</b>	
1.1	171/21-ПР.1.1	Предварительные исследования	
1.2	171/21-ПР.1.2	Исходно-разрешительная документация	
	<b>Раздел 2.</b>	<b>Комплексные научные исследования</b>	
2.1	171/21-КНИ.2.1.	Историко-архивные и библиографические исследования	
2.2	171/21-КНИ.2.2	Архитектурные исследования и обмеры	
2.3	171/21-КНИ.2.3	Отчет о комплексных научных исследованиях	
	<b>Раздел 3.</b>	<b>Проект реставрации и приспособления для современного использования</b>	
		<b>3.1. Эскизный проект</b>	
3.1.1	171/21-ПЗ.Э.3.1.1.	Пояснительная записка	
3.1.2	171/21-АР.Э.3.1.2	Архитектурные решения	
		<b>3.2. Проект</b>	
3.2.1	171/21-ПЗ.П.3.2.1.	Пояснительная записка	
3.2.2	171/21-АР.П.3.2.2	Архитектурные решения	

Инв. № подл.	Подп. и дата	Взам. инв. №
Изм.	Кол.уч	Лист
№ док	Подп.	Дата
171/21- КНИ.2.1		
Лист		

# **1. Краткие историко-архивные и библиографические сведения об объекте культурного наследия.**

## **1.1. Историческая справка**

На углу улицы Белинского и Литейного стоит большой (шестиэтажные лицевые и надворные четырех и шестиэтажные корпуса), весьма своеобразной архитектуры дом № 47 — одна из важнейших построек Литейного по своей градообразующей роли. Возведен он в 1911-1914 годах, с включением более раннего здания, хорошо известным в Петербурге, энергичным и предприимчивым архитектором А. Л. Лишневым. Лицевой корпус существовал к 1798 году.

В 1850-х гг. году архитектором Морисом Богдановичем Вебелем по заказу жены Коллежского Советника Ольги Кабат был создан проект надстройки третьего этажа и четвертого мансардного этажа корпуса по ул. Белинского. Окна мансарды выходили во внутренний двор здания. Лицевые фасады здания, судя по проектным чертежам 1853 года (ЦГИА СПб. Фонд 513. Опись 102. Дело 4229, Л.3-9) были выдержаны в стиле эклектики, с небольшим количеством декоративных элементов.

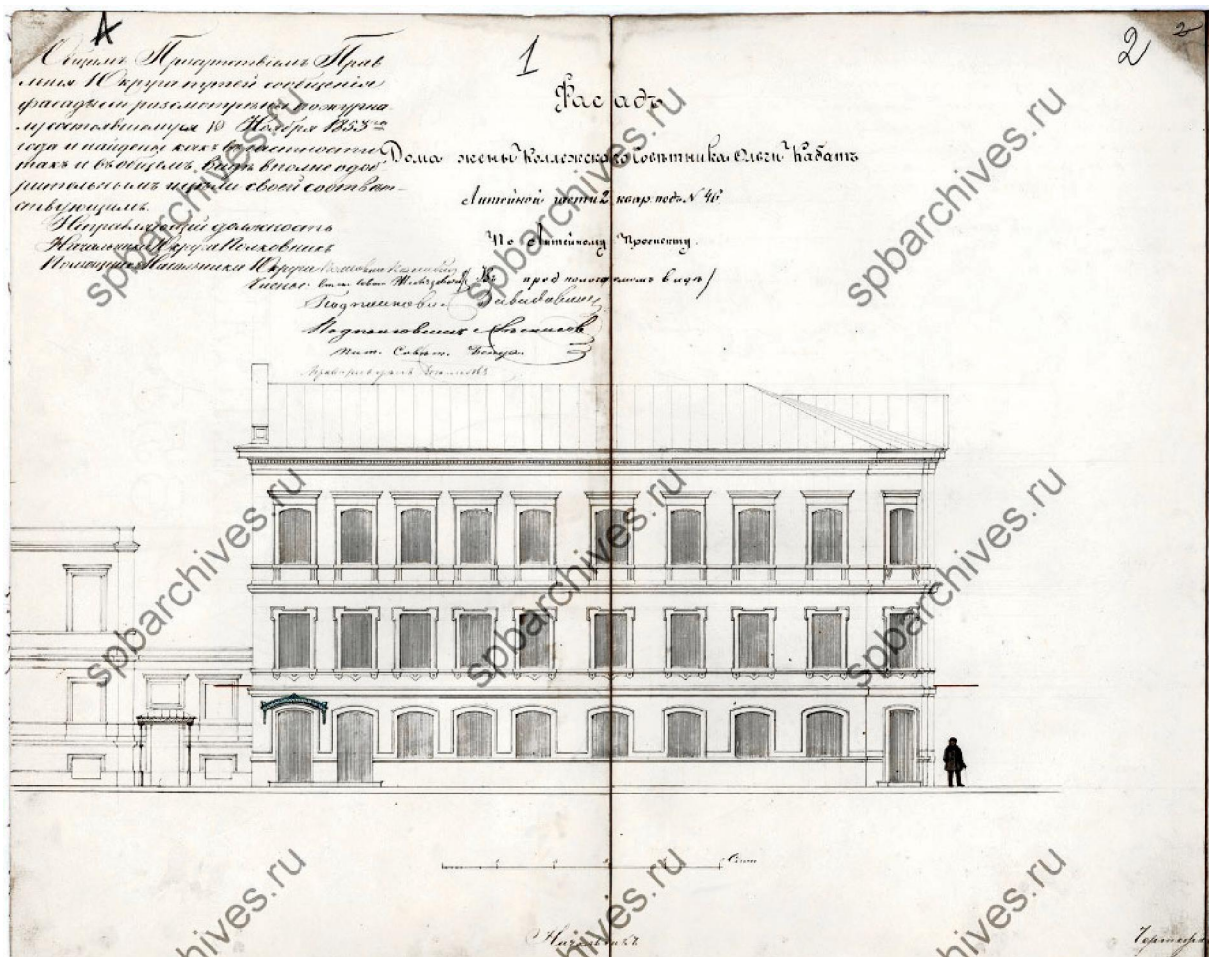
Фасад по ул. Белинского был решен в 16 световых осях. В центральных осях 8-9 располагался воротный проезд, фланкированный дверными проемами с металлическими карнизами в осях 7 и 10. При этом, вход по оси 7 вел в нежилые помещения первого этажа, тогда как входной проем по оси 10 вел на парадную лестницу. Еще три дверных проема, также ведущие в нежилые помещения первого этажа, располагались в 3, 12 и 15 световых осях фасада по ул. Белинского. Центральная часть фасада в осях 7-10 была акцентирована полуциркульным фронтоном с фигурными филенками.

Меньший по протяженности фасад по Литейному проспекту имел 9 световых осей. Дверные проемы располагались в 1 и 2-й световых осях. Пром помещения этажа.

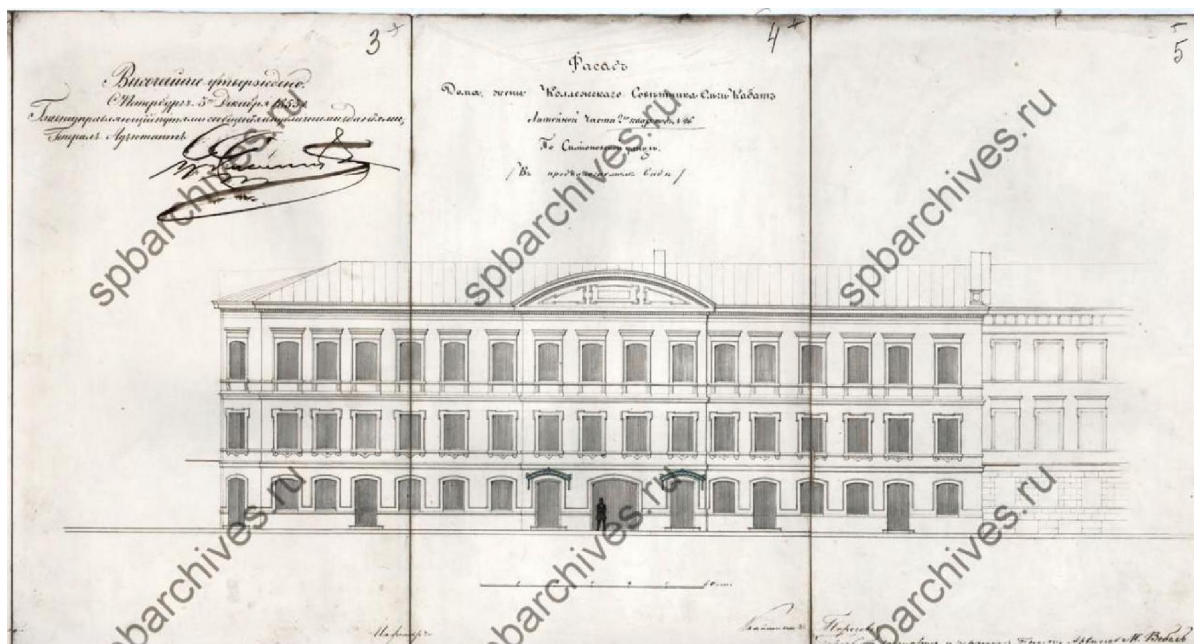
Лицевые фасады по ул. Белинского и Литейному проспекту имели горизонтальное членение профилированными тягами, в завершении фасадов профилированный карниз большого выноса.

Дверные, а также оконные проемы в уровне первого этажа лицевых фасадов были прямоугольными в плане, с лучковым завершением, оформлялись профилированными наличниками. Оконные проемы второго этажа имели прямоугольную форму и также имели оформление профилированными наличниками. Проемы третьего этажа имели прямоугольную форму с лучковым завершением, оформление их включало прямоугольные сандрики, подоконные доски на кронштейнах и профилированные наличники. Сведений о заполнениях оконных и дверных проемов здания проектные чертежи за 1853 год не содержат.

Предшествующее здание - доходный дом жены коллежского советника Ольги Кабат, построенный в 1853 - 1854 гг. Фасады по Литейному проспекту и по Симеоновской улице (Рисунок 1 и 2).



*Рисунок 1. Доходный дом жены коллежского советника Ольги Кабат, построенный в 1853 - 1854 гг. Фасад по проспекту Литейному*



*Рисунок 2. Доходный дом жены коллежского советника Ольги Кабат, построенный в 1853 - 1854 гг. Фасад по ул. Симеоновской.*

В правом нижнем углу второго чертежа - надпись: «Проект составил и чертил помощ. архитек. М. Вебель». Таким образом, известен автор проекта - Мориц Богданович Вебель, в то время помощник архитектора, позже академик архитектуры, построивший в Петербурге несколько зданий.

В 1860-х гг. были внесены существенные изменения в облик здания (ЦГИА СПб. Фонд 513. Опись 102. Дело 4229, Л. 13 (об.), 14-21) – воротный проезд по осям 8-9 фасада по ул. Белинского смещался влево, в световые оси 11-12 а дверной проем по оси 12, ведущий на парадную лестницу к верхним этажам здания, смещался в ось 13. На фасаде по Литейному проспекту дверной проем по 1-й оси сместился к оси 5.

В 1874 г. на фасаде по Литейному проспекту был раскрыт новый дверной проем путем разборки нижней части оконного проема по оси 6 (ЦГИА СПб. Фонд 513. Опись 102. Дело 4229, Л.26).

В 1877 и 1904 году был перестроен дворовой корпус.

Фасады построенного здания запечатлены на фиксационных чертежах 1905 г. (Рисунок 3 и 4).

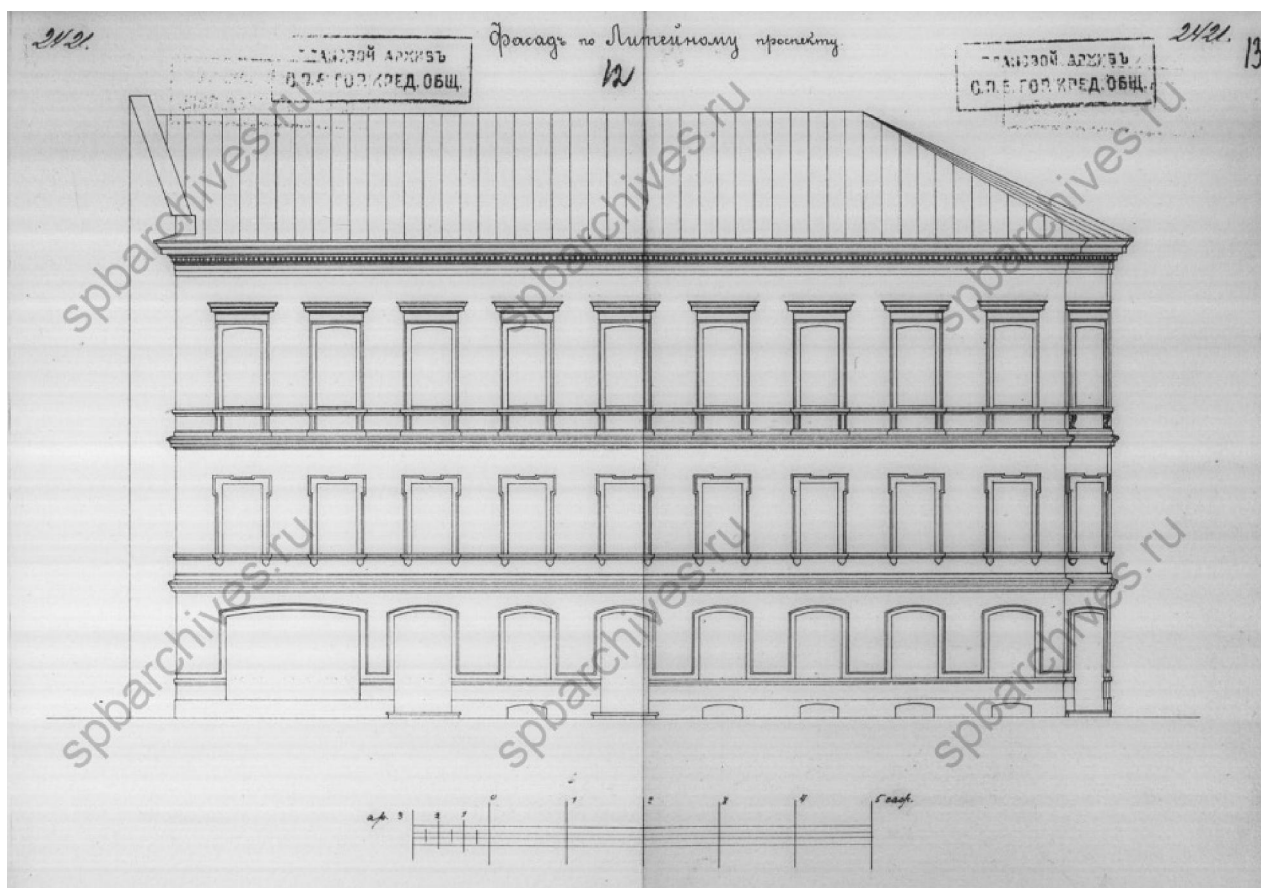
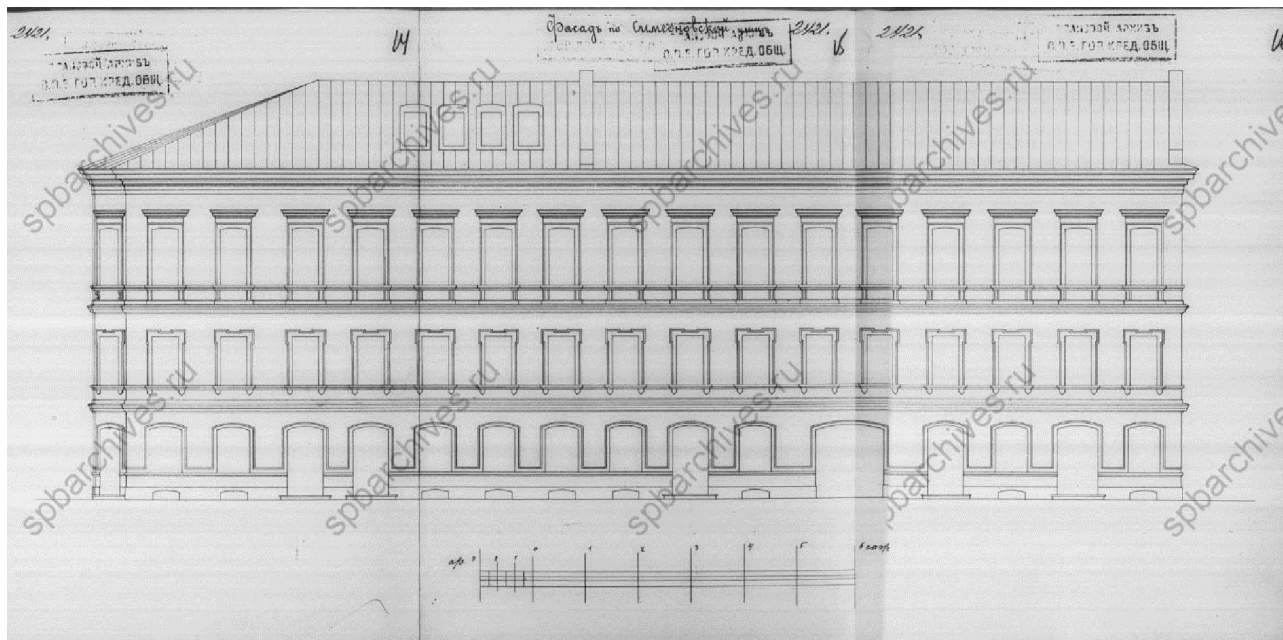


Рисунок 3. Фиксационный чертеж 1905 г. Фасад по проспекту Литейной



*Рисунок 4. Фиксационный чертеж 1905 г. Фасад по ул. Симеоновской.*

Единственное существенное отличие от проекта - в том, что на фасаде по Симеоновской улице нет лучкового фронтона.

В 1910 году на фасаде по Литейному проспекту в осях 1-2 первого этажа было устроено двойное витринное окно.

В 1911 по заказу наследников вдовы действительного статского советника Ольги Васильевны Наранович гражданским инженером А.Максимовым в 4-5 и 6-7 световых осях фасада по ул. Белинского были устроены двойные витринные оконные проемы.

В 1911 году здание переходит во владение купца 1-й гильдии Ш.-З. Иоффа. По его заказу в том же 1911 году архитектором Александром Львовичем Лишневым был подготовлен проект перестройки и надстройки здания (ЦГИА СПб. Фонд 513. Опись 102. Дело 4229, Л.62-74) в характере модерна с элементами неоклассицизма.

Этот дом с несколько суховатыми, неоклассическими формами очень характерен и для архитектуры 1910-х годов, и для творчества Лишневого тех лет. Решенный в едином тоне, с фасадами, расчлененными стройными эркерами, он украшен небольшими рельефными композициями и образует крупный жилой блок вместе с домом № 11 по улице Белинского, также возведенным Лишневым в 1912-1913 годах. Оба здания занимают добрую половину нечетной стороны улицы Белинского и завершают фрагмент застройки проспекта, начиная от дома № 41. Владельцем обоих домов до революции был купец Ш. З. Иофф.

В процессе работ 1911-1913 годов были надстроены 4, 5 и 6 этажи лицевых фасадов, 4-й этаж дворового флигеля, на высоту третьего-пятого этажей устроены 4 эркера (3 и 13 световые оси по ул. Белинского и 3 и 7 оси по



Литейному проспекту). При этом, в вестибюле входа, расположенном в 3-й световой оси фасада по ул. Белинского, была устроена лестница к верхним этажам здания.

В 8-й и 16-й световой оси по ул. Белинского были устроены входы в нежилые помещения первого этажа. Оконные проемы 1 -2 этажей световых осей 1 и 2, 4 и 5, 6 и 7, 9 и 10, 14 и 15 были объединены в двухсветные прямоугольные витринные окна.

Таким образом, доступ к верхним (жилым) помещениям 3-6 этажей лицевого корпуса обеспечивался тремя лестничными клетками, доступ в две из которых осуществлялся с ул. Белинского (3 и 13 световые оси), а в третью - с дворового фасада северного крыла здания (с лицевым фасадом по ул. Белинского). Доступ на второй этаж лицевых корпусов осуществлялся по двум лестницам, организованным в помещениях первого этажа в осях 1-3 корпуса по Литейному проспекту и 8-10 корпуса по ул. Белинского. В советское время лестницы в помещениях первого этажа были разобраны, а доступ в помещения 2-го этажа был организован с лестничных клеток лицевых корпусов.

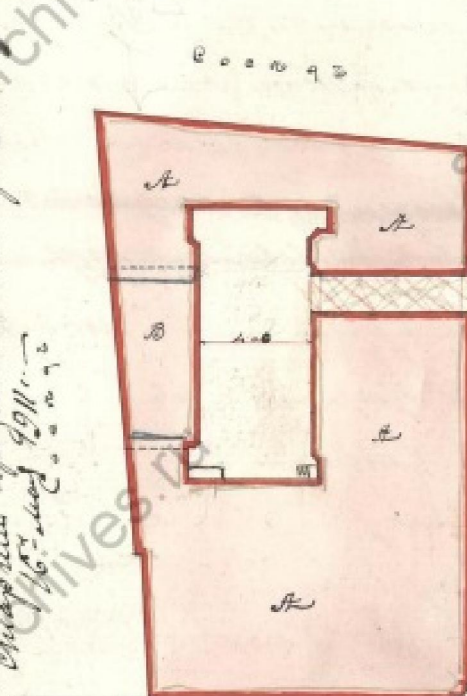
В целом, в данный период практически полностью сложился архитектурный облик здания, существующего в настоящее время (см. п. 1.2. современное описание объекта).

Проект здания сложился не сразу. Сначала предполагалось сделать здание пятиэтажным. Представлены генеральный план, подписанный А. Л. Лишневым (Рисунок 5) и датированное 11 июня 1911 г. разрешение на 1 июня 1911 г.) надстройку лицевых и надворных каменных трехэтажных на каменных нежилых подвалах флигелей, лит. А, четвертыми и пятыми каменными этажами; 2) надстройку надворного трехэтажного каменного флигеля, лит. В, четвертым каменным этажом; 3) капитальное переустройство существующих этажей во флигелях, лит. А, В, с перебивкою оконных и дверных проемов, сломкою частей капитальных стен и укладкою железных балок (обратная сторона того же листа). Фасады по Литейному проспекту и по Симеоновской улице (Рисунок 6 и 7).

принадлежащего М. З. Топоро и состоящего из Лутей.  
Наш газон на углу Симоновской ул. и Лутейского  
проспекта под № 13-47

Авт: А. — Рыжов. Канал. 3-й и 4-й стасский гонг.  
предисловием по перестройке и настрояние  
2-го стаски

Вспомогательный элемент 3-го эмалевой группы,  
на котором предполагается намотать 4-ый эмаль.

[illegible]

Генералъ и козачьей бригады  
Александръ Ивановичъ  
Ув. М. Коптева

It was not a day of the year.

*Рисунок 5. Генеральный план 1911 г.*



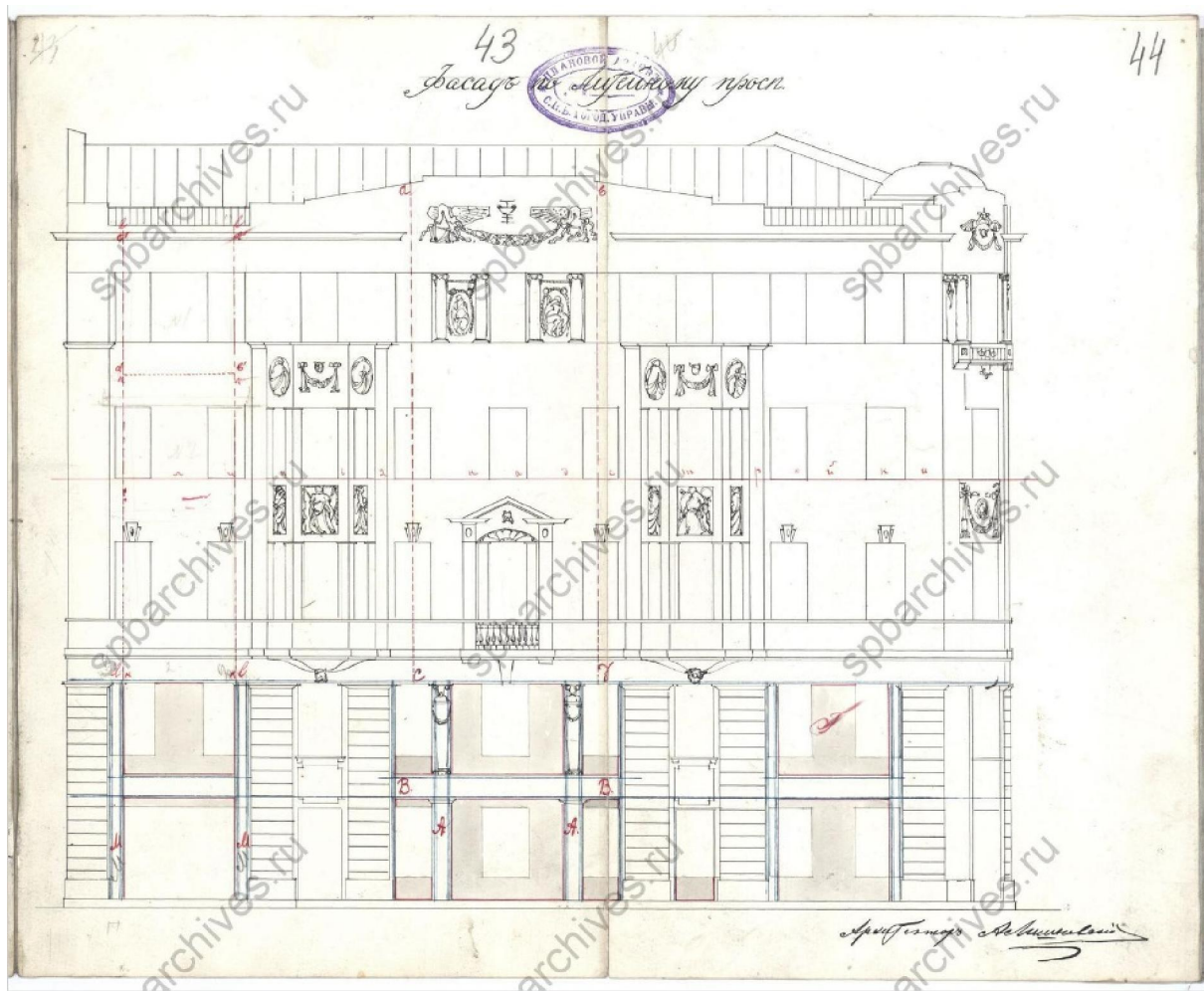


Рисунок 6. Фасад по проспекту Литейному. Чертеж 1911 г.

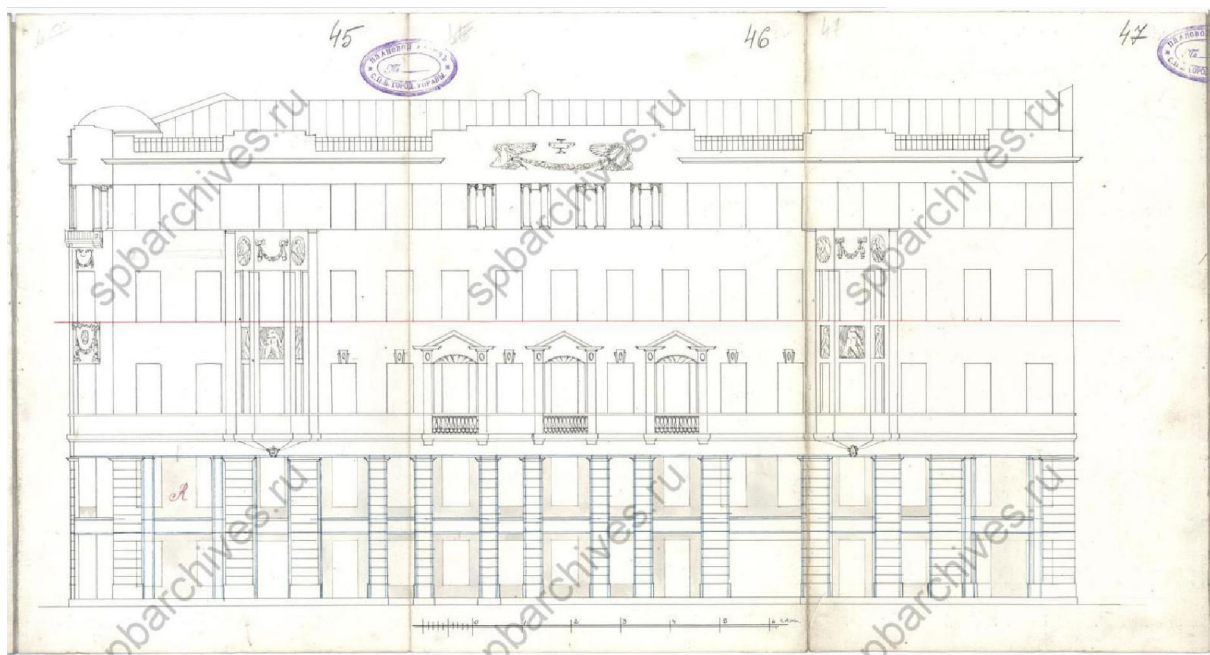
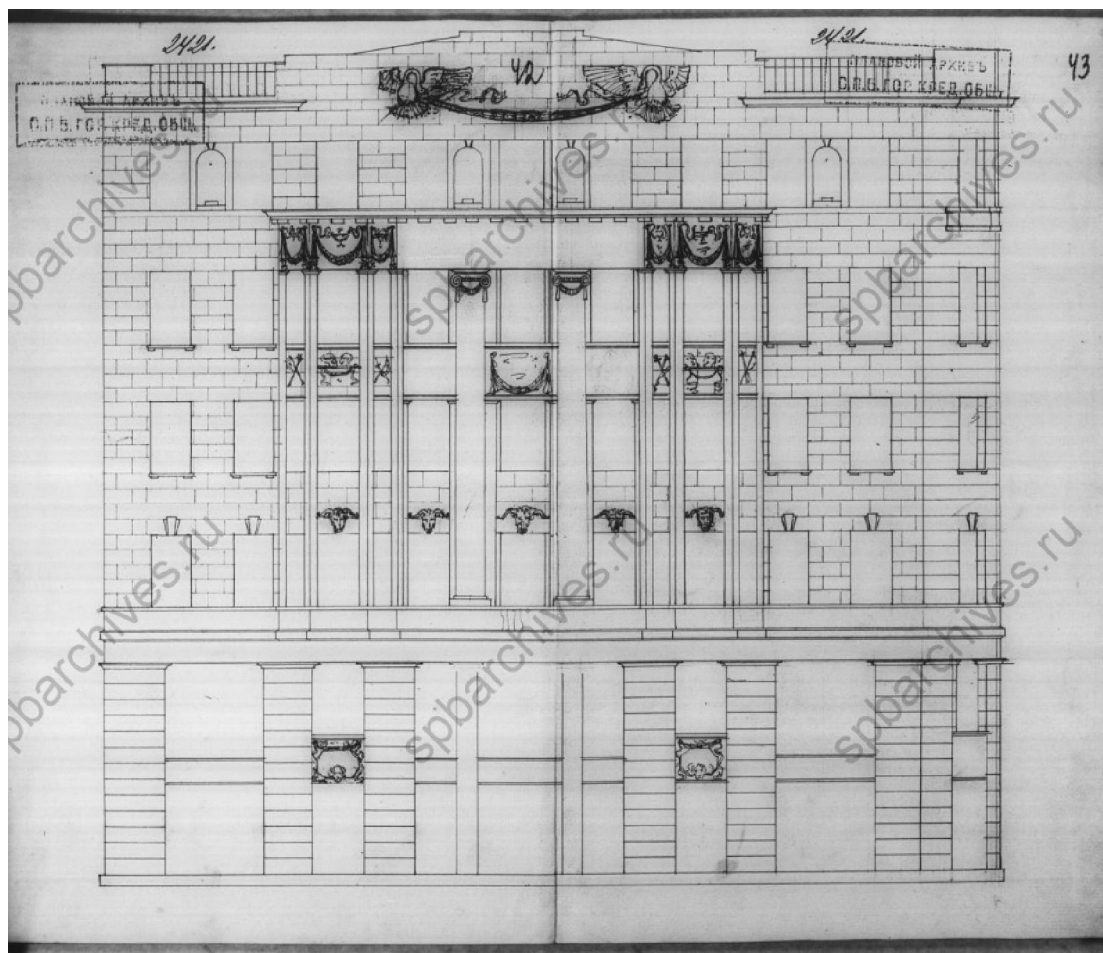


Рисунок 7. Фасад по ул. Симеоновской. Чертеж 1911 г.

Однако в реальности был построен не пяти-, а шестиэтажный дом. Об этом свидетельствуют фиксационные чертежи дома Ш. З. Иофа, выполненные в 1912 г. Вот один из этих чертежей - фасад по Литейному проспекту (Рисунок 8)



*Рисунок 8. Фиксационный чертеж 1912 г.  
Фасад по проспекту Литейному.*

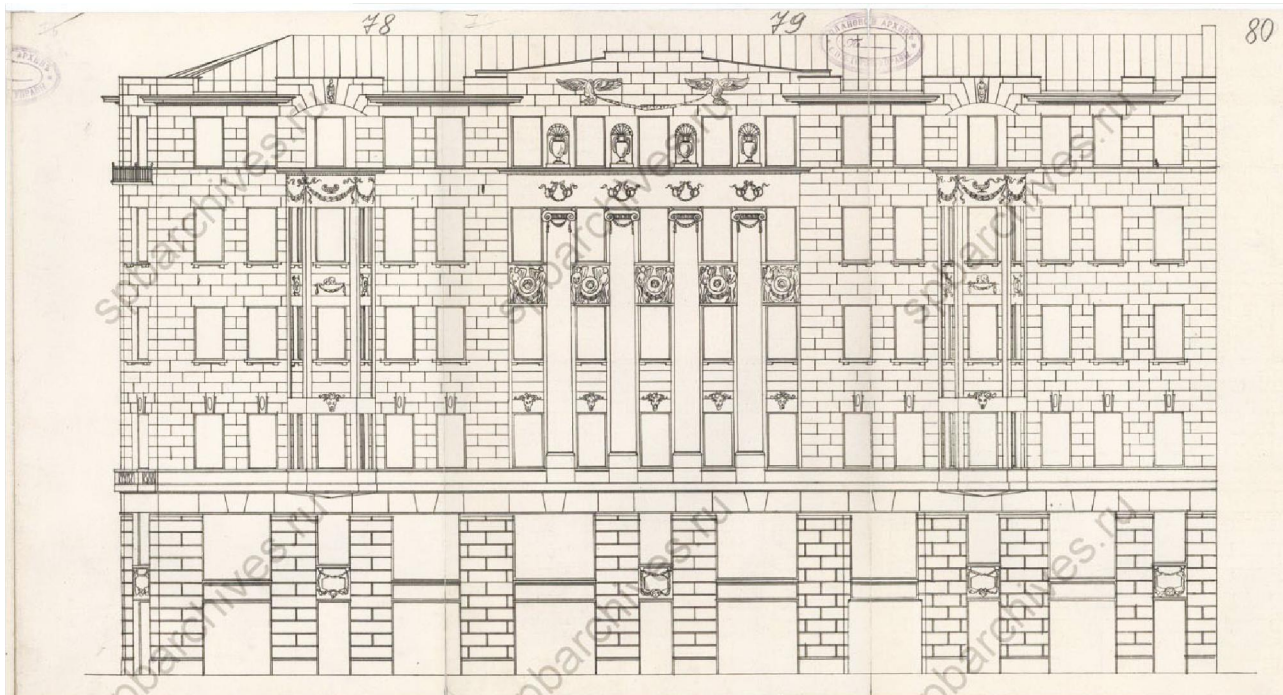
Фасады шестиэтажного здания решены в характере модерна с элементами неоклассицизма. Поверхности стен лицевых фасадов покрыты терразитовой штукатуркой, архитектурный и скульптурный декор также выполнен в терразите. Воротный проезд перекрыт пологим цилиндрическим сводом, металлические створы ворот нуждаются в реставрационном ремонте. Угловая часть здания акцептирована балконами и аттиком, лицевые фасады - эркерами. Центральные части фасадов выделены пилястрами и рельефами между четвертым и пятым этажами. Первый-второй этажи лицевых фасадов обработаны рустом. Оконные проемы прямоугольной формы. Окна первого и второго этажа витринного типа. Над окнами третьего этажа маскароны. Порталы входов акцентированы рельефами над входом и более узкими окнами. Простенки шестого этажа оформлены нишами с вазонами. Дворовые фасады оштукатурены гладко, окрашены. Вход в Помещения с лицевого фасада по улице Белинского.

Очевидно, при изменении проекта не были соблюдены необходимые формальности, и новой владелице (с 1913 г.) - княгине Александре Александровне Голицыной пришлось задним числом утвердить отступление от утвержденного проекта. Представлены генеральный план и утверждение от 3 декабря 1914 г. (Рисунок 9). Реально осуществленный фасад по Симеоновской улице (Рисунок 10).



Рисунок 9. Генеральный план 1914 г.





*Рисунок 10. Реально осуществленный фасад по Симеоновской улице*

В этом же году в вестибюле входа 13 световой оси фасада по ул. Белинского были устроены лифт и угловая печь, в настоящее время входящая в предмет охраны объекта. Также был организован вход на лестничный марш из воротного проезда. Вероятно, тогда же, после завершения всех перечисленных работ, в вестибюле парадного подъезда были устроены внутреннее и внешнее дверные заполнения с деревянным тамбуром, полы вестибюле отделаны метлахской плиткой, а потолки вестибюля получили архитектурно-художественную отделку в виде овального зеркала плафона и пояса иоников по периметру потолка вестибюля.

На рассмотренных проектных чертежах 1911-1913 гг. не содержится решения по устройству в угловой части дома сквозного прохода. Однако проход присутствует на архивных планах ПИБ за 1951 год. По всей вероятности, проход был устроен уже в советский период, в 1930-е гг., с соблюдением общей стилистики здания. Также, в советский период были демонтированы лестницы в нежилых помещениях первого этажа центральной части северного крыла здания (10-Н(2) по номенклатуре ПИБ), и южной части корпуса по Литейному проспекту (3-Н(3) по номенклатуре ПИБ), ведущие в нежилые помещения 2-го этажа.

Ни один из рассмотренных и проанализированных чертежей не содержит данных о заполнениях оконных и дверных проемов здания в целом. На фотографиях 1938-1942 годов, хранящихся в фондах ЦГАКФФД, видна 6-частная расстекловка лицевых фасадов по ул. Белинского.

Дом экскурсанта позднее образован в ноябре 1920 г. как научно-учебное заведение, в октябре 1921 г. реорганизован в научно-исследовательское учреждение. Специально оборудованное для приема экскурсантов общежитии на 400 человек. С экскурсантами специальным методом ведутся беседы, консультации, прорабатываются планы экскурсии и т. п.

При доме имеется библиотека - читальня для экскурсантов и лиц, специально интересующихся экскурсионным делом, радиотрансляция, шахматы. Общежитием могут пользоваться группы экскурсантов по предварительным заявкам, а при наличии свободных мест и отдельные приезжие работники. По особому соглашению могут быть размещены участники съездов, конференций, курсов и т. д.

При Доме экскурсанта организована Столовая.

С 1925 года в здании располагался Экскурсионный институт.

Функции: подготовка новых экскурсионных тем и маршрутов, печатных трудов, обучение руководителей экскурсий. В сентябре 1924 г. по решению Главнауки Экскурсионный институт объединен с Институтом научной педагогики. Функции: исследоват. деятельность и методич. разработка экскурсий. Директор Краснуха В. В. Институт, находится в ведении Главнауки.

Отделы: гуманитарный, естественно-исторический, экономическо-технический.

При Институте даются справки по экскурсионному делу, ведутся показательные экскурсии и постоянно функционируют методические и исследовательские семинарии.

В советское время в здании также располагалось кафе «Кафе «Автомат № 2», которое функционировало до середины 1957 года. В 60-80-е находилась пирожковая.

Фасады дома в целом хорошо сохранились, но все же утрачена одна деталь - одна и та же на обоих фасадах. На обоих аттиках были скульптурные украшения - ленты, которые с двух сторон поддерживают лебеди (эта деталь видна на всех представленных здесь чертежах фасадов в обоих вариантах проекта, Рисунки 6-8, 10, 11).



*Рисунок 11. Фотография 1929 г.*



*Рисунок 12. Фотография 1949 г.*

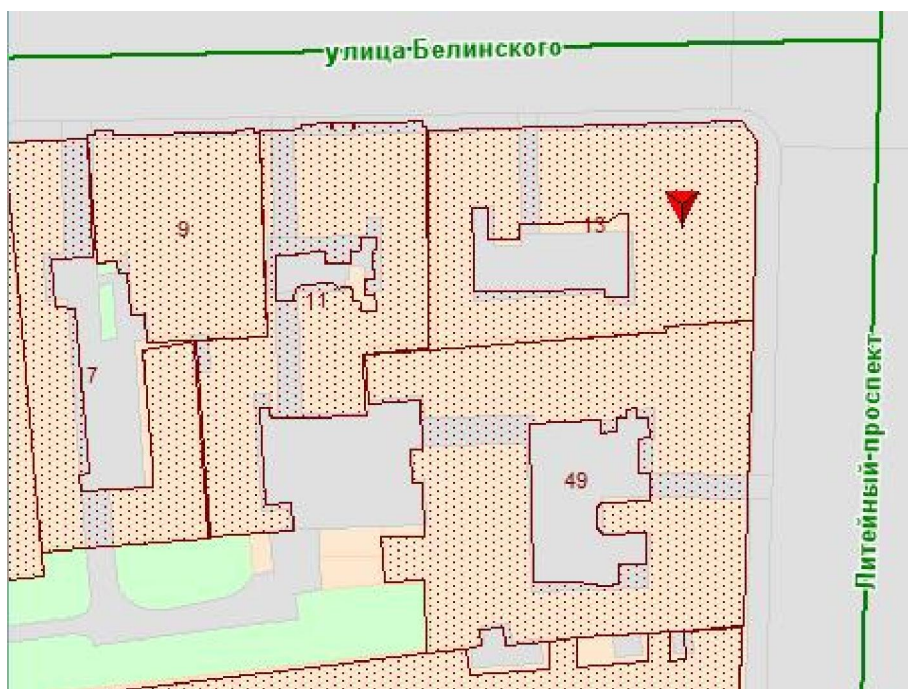


На фасаде по ул. Белинского по-прежнему есть лента, а на Литейном проспекте ее уже нет. Возможно это результат военных разрушений.

Когда именно исчезла вторая лента, мне неизвестно; возможно что это произошло в 1960-х гг. (Рисунок 12).

За время своей эксплуатации, судя по сравнительному анализу исторических чертежей и архивных планов ПИБ, в здании неоднократно проводились перепланировки в границах капитальных стен. Последние перепланировки, согласно сравнительному анализу планов ПИБ, были проведены в 2008-2011 гг. и затронули помещения 5-го и 6-го этажей, которые в данный момент занимает СПб ГКУ «Агентство внешнего транспорта». В ходе работ были демонтированы исторические деревянные перегородки и возведены новые, с изменением количества и габаритов помещений, в том числе, имеющих декоративную отделку потолков, во всех помещениях устроены подвесные потолки. Печи, входящие в предмет охраны объекта, были защищены листами гипсокартона.

Приказом от 20 февраля 2001 года N 15 «Об утверждении Списка вновь выявленных объектов, представляющих историческую, научную, художественную или иную культурную ценность» здание, расположенное по адресу: г. Санкт-Петербург, ул. Белинского, д. 13, литера А поставлено на государственную охрану в качестве выявленного объекта культурного наследия «Дом Ш.З. Иофа».



*Рисунок 13. Современная схема расположения здания по ул. Белинского, 13, литера А в системе городской застройки.*

В настоящее время на 1-м этаже располагаются магазины, кафе, аптека, и ресторан. Сервис центр занимает часть помещений 1 и 2 этажа. Часть помещений 2-5 этажей занимает ГУП «ГУИОН» ПИБ Центрального района. Часть помещений 5-6 этажей заняты СПБ ГКУ «Агентство внешнего транспорта». Часть помещений 3-6 этажей отведена под жилые квартиры.

## **1.2. Современное описание объекта.**

Объект представляет собой кирпичное четырех-шестиэтажное прямоугольное в плане здание, состоящее из лицевого и двух дворовых корпусов с закрытым внутренним двором, в который ведет воротный проезд, организованный с улицы Белинского. В угловой части здания расположен сквозной проход с полуциркульным окном.

Лицевые фасады дома (по улице Белинского и Литейному проспекту) расчленены четырьмя эркерами в высоту третьего-пятого этажей, завершенных профилированным карнизом с сухариками. Центральные части лицевых фасадов акцентированы пилястрами ионического ордера в межоконных пространствах третьего-пятого этажей, завершенные профилированным карнизом с сухариками в уровне пятого этажа и щипцом треугольных очертаний. Угловую часть здания венчает выносной карниз с дентикулами и аттик над ним.

Под эркерами расположено 4 входа в здание. Пятый вход расположен в центральной части фасада по ул. Белинского. Западный дверной проем фасада по ул. Белинского сохранил историческое заполнение: деревянную наружную двустворчатую дверь с восьмигранными филенками, расположенными по пять по вертикали на каждой из створок. До недавнего времени вестибюль западной части сохранял обшивку стен и потолка тамбура деревянными панелями с профилированными филенками и двустворчатое внутреннее заполнение с восьмигранными филенками и профилем по периметру. Полы вестибюля имели облицовку метлахской плиткой, а на потолке имелось декоративно-художественное оформление в виде овального плафона с поясом аттиков по периметру вестибюля. Второй парадный вход в здание под эркером в 3-й световой оси в настоящее время также лишены декоративно-художественного убранства - полы облицованы керамической плиткой, стены и потолок побелены и окрашены водоэмульсионными красками.

В угловой части лицевого фасада здания расположено два балкона в уровне третьего и шестого этажей. Ограждение балкона на третьем этаже представлено оштукатуренной балюстрадой, и металлической оградой на шестом.

Цоколь лицевых фасадов облицован плитами из серого гранита, отделка фасадов представлена терразитовой штукатуркой, в уровне первого-второго этажей - линейный руст. Третий-шестой этажи оформлены кварцевым рустом.



Второй и третий этажи горизонтально членятся профилированной межэтажной тягой.

Оконные проемы прямоугольной формы (за исключением полуциркульного оконного проема сквозного прохода), оформлены замковыми камнями, профилированными подоконными досками на стилизованных кронштейнах. Над эркерами фасада по ул. Белинского расположены уплощенные арочные ниши с замковыми камнями. В межоконных простенках второго этажа фасада по Литейному проспекту расположены торсы атлантов. В подоконных нишах третьего этажа фасада по Литейному проспекту - декоративная балюстрада. В межоконных простенках шестого этажа над пилястрами расположено восемь экседр с декоративными вазонами. Лепной декор фасадов представлен композициями из венков, ваз, растительных гирлянд, человеческих фигур, щитов с головой Медузы Горгоны, маскаронов в виде бараньих голов, элементов воинской арматуры, фигурных филенок.

Заполнения оконных проемов лицевых фасадов - металлопластиковые, с Т-образной расстекловкой.

Цоколь дворовых фасадов облицован известняковой скобой. Фасады в уровне 1-2 этажей гладко оштукатурены. В уровне 3-6 этажей и подоконных пространствах окон третьего этажа штукатурка «внабрызг».

Третий и четвертый этажи дворовых фасадов расчленены профилированной тягой. Свес крыши устроен на деревянных кронштейнах.

На дворовых фасадах расположено 4 прямоугольных дверных проема с металлическим современным заполнением, два из которых ведут в нежилые помещения первых этажей, третий - в верхние жилые помещения лицевого корпуса, четвертый - в верхние помещения дворового корпуса.

Оконные проемы дворовых фасадов прямоугольные, с деревянными и металлопластиковыми заполнениями белого и коричневого цвета, с Т-образной расстекловкой. Исключение составляют оконные проемы лестничного эркера в восточной части северного крыла лицевого корпуса (с лицевым фасадом по ул. Белинского), которые сохранили историческое деревянное заполнение цвета натурального дерева с фигурной расстекловкой геометрического орнамента. Верхний оконный проем лестничного эркера имеет полуциркульное завершение.

Интерьеры: объем и габариты лестницы и вестибюля; металлическое ограждение лестницы; потолок лестничных клеток с лепной порезкой по периметру; филенчатая дверь 5-го этажа; филенчатая дверь 6-го этажа; лепной фриз потолка лестничной клетки 6-го этажа из женских фигур и гирлянд; в помещении 25Н(1) стены декорированы профилированными тягами, над входными проемами лепной декор в виде венков; предметы ДПИ (печи и камины) в соответствии с описью предметов декоративно-прикладного искусства, живописи, скульптуры.

## 2. Библиографический список:

1. «Литейная сторона» Исаченко В.Г., Питанин В.Н. Санкт-Петербург, 2006 г. С. 73
2. Чертежи дома на участке, принадлежавшем О.Кабат, Ф.И.Кабат, О.В.Наранович, Ш.З.Иоф, А.А.Голицыной по Литейному пр., 47 и Симеоновской ул., 13. ЦГИА СПб ф.513 оп.102 д.4229 (Постоянная ссылка: <https://spbarchives.ru/infres/-/archive/cgia/513/102/4229>);
3. Чертежи дома О.В.Наранович, Ш.З.Иофа по Литейному пр., 47 и Симеоновской ул., 13. ЦГИА СПб ф.515 оп.4 д.464. Постоянная ссылка: <https://spbarchives.ru/infres/-/archive/cgia/515/4/464>);
4. Историко-культурное исследование с целью уточнения предмета охраны выявленного объекта культурного наследия «Дом Ш.З.Иофа», расположенного по адресу: г. Санкт-Петербург, Центральный район, ул. Белинского, д. 13, литера А, разработанное обществом с ограниченной ответственностью «Союз экспертов Северо-Запада», г. Санкт-Петербург, 2019 г.
5. Охранное обязательство № 7551 от 21 августа 2007 г.
6. Охранное обязательство № 9513 от 22 апреля 2010 г.
7. Охранное обязательство № 10365 от 14 октября 2011 г.

### Сетевые ресурсы:

1. Старые карты Санкт-Петербурга и Ленинградской области. Режим доступа: [http://www.etomesto.ru/map-peterburg\\_1703/](http://www.etomesto.ru/map-peterburg_1703/)
2. «Архитектурный сайт Петербурга» Режим доступа: <https://www.citywalls.ru/house2247.html>
3. История Санкт-Петербурга — Википедия Режим доступа: [https://ru.wikipedia.org/wiki/История\\_Санкт-Петербурга](https://ru.wikipedia.org/wiki/История_Санкт-Петербурга)
4. Путеводитель по Центральному району: Легенды Невского проспекта. Режим доступа: <https://spb.mk.ru/articles/2015/04/02/putevoditel-po-centralnomu-rayonu-legendy-nevskogo-prospekta.html>
5. Комитет по государственному контролю, использованию и охране памятников истории и культуры КГИОП. Режим доступа: <https://kgiop.gov.spb.ru>

**Приложение № 1**  
к историко-архивным и библио-  
графическим исследованиям

**Иконографические материалы**

## Список иллюстраций

Ил.1. Фрагмент плана Санкт-Петербурга Ф.Ф.Шуберта, 1828 г. с указанием исследуемого участка.

Ил.2. Фасад здания по ул. Симеоновская (Белинского). Проектный чертёж 1853 г. ЦГИА СПб. Ф.513, оп.102, д.4229, л.2-4.

Ил.3. План 1-го этажа здания по ул. Симеоновская (Белинского) и Литейному проспекту. Проектный чертёж 1853 г. ЦГИА СПб. Ф.513, оп.102, д.4229, л.9.

Ил.4. План 2-3-го этажей здания по ул. Симеоновская (Белинского) и Литейному проспекту. Проектный чертёж 1853 г. ЦГИА СПб. Ф.513, оп.102, д.4229, л.12

Ил.5. План надстройки мансарды здания по ул. Симеоновская (Белинского) и Литейному проспекту. Проектный чертёж 1853 г. ЦГИА СПб. Ф.513, оп.102, д.4229, л. 10.

Ил.6. Фрагмент плана фасада здания по ул. Симеоновская (Белинского) и Литейному проспекту с показанием смещения воротного проезда. Проектный чертёж 1860-х гг. ЦГИА СПб. Ф.513, оп.102, д.4229, л.15-16.

Ил.7. План дворового корпуса здания по ул. Симеоновская (Белинского) и Литейному проспекту. Проектный чертёж 1877 г. ЦГИА СПб. Ф.513, оп.102, д.4229, л.33.

Ил.8. План 1-го этажа дворового корпуса здания по ул. Симеоновская (Белинского) и Литейному проспекту. Проектный чертёж 1877 г. ЦГИА СПб. Ф.513, оп.102, д.4229, л.34.

Ил.9. Фрагмент плана устройства витринных окон фасада по ул. Симеоновская (Белинского). 1904 г. ЦГИА СПб. Ф.513, оп.102, д.4229, л.39.

Ил.10. План фасада здания по ул. Симеоновская (Белинского). Проект перестройки здания, подготовленный А.Л.Лишневым. 1911 г. ЦГИА СПб. Ф.513, оп.102, д.4229, л.78-80.

Ил.11. План 1-го этажа здания по ул. Симеоновская (Белинского) и Литейному проспекту. Проектный чертёж 1911 г. ЦГИА СПб. Ф.513, оп.102 д.4229, л.63.

Ил.12. План 2-го этажа здания по ул. Симеоновская (Белинского) и Литейному проспекту. Проектный чертёж 1911 г. ЦГИА СПб. Ф.513, оп.102 д.4229, л.64.

Ил.13. План 3-го этажа здания по ул. Симеоновская (Белинского) и Литейному проспекту. Проектный чертёж 1911 г. ЦГИА СПб. Ф.513 оп 102 д.4229, л.65.

Ил.14. План 4-го этажа здания по ул. Симеоновская (Белинского) и Литейному проспекту. Проектный чертёж 1911 г. ЦГИА СПб. Ф.513 оп 102 д.4229, л.66.

Ил.15. План 5-го этажа здания по ул. Симеоновская (Белинского) и Литейному проспекту. Проектный чертёж 1911 г. ЦГИА СПб. Ф.513, оп.Ю2, д.4229, л.67.

Ил.16. План 1-го этажа здания по ул. Симеоновская (Белинского) и Литейному проспекту. Проектный чертеж 1911 г. ЦГИА СПб. Ф.513, оп.102, д.4229, л.68.

Ил.17. План подвала здания по ул. Белинского, 13 по состоянию на 1951 г. Архив ГУП «ГУИОН» ПИБ Центрального района.

Ил.18. План 1 этажа здания по ул. Белинского, 13 по состоянию на 1951 г. Архив ГУП «ГУИОН» ПИБ Центрального района.

Ил.19. План 2 этажа здания по ул. Белинского, 13 по состоянию на 1951 г. Архив ГУП «ГУИОН» ПИБ Центрального района.

Ил.20. План 3 этажа здания по ул. Белинского, 13 по состоянию на 1951 г. Архив ГУП «ГУИОН» ПИБ Центрального района.

Ил.21. План 4 этажа здания по ул. Белинского, 13 по состоянию на 1951 г. Архив ГУП «ГУИОН» ПИБ Центрального района.

Ил.22. План 5 этажа здания по ул. Белинского, 13 по состоянию на 1951 г. Архив ГУП «ГУИОН» ПИБ Центрального района.

Ил.23. План 6 этажа здания по ул. Белинского, 13 по состоянию на 1951 г. Архив ГУП «ГУИОН» ПИБ Центрального района.

Ил.24. План 1 этажа здания по ул. Белинского, 13 по состоянию на 2003-2008 гг. Архив ГУП «ГУИОН» ПИБ Центрального района.

Ил.25. План 2 этажа здания по ул. Белинского, 13 по состоянию на 2003-2008 гг. Архив ГУП «ГУИОН» ПИБ Центрального района.

Ил.26. План 3 этажа здания по ул. Белинского, 13 по состоянию на 2003-2008 гг. Архив ГУП «ГУИОН» ПИБ Центрального района.

Ил.27. План 4 этажа здания по ул. Белинского, 13 по состоянию на 2003-2008 гг. Архив ГУП «ГУИОН» ПИБ Центрального района.

Ил.28. План 5 этажа здания по ул. Белинского, 13 по состоянию на 2003-2008 гг. Архив ГУП «ГУИОН» ПИБ Центрального района.

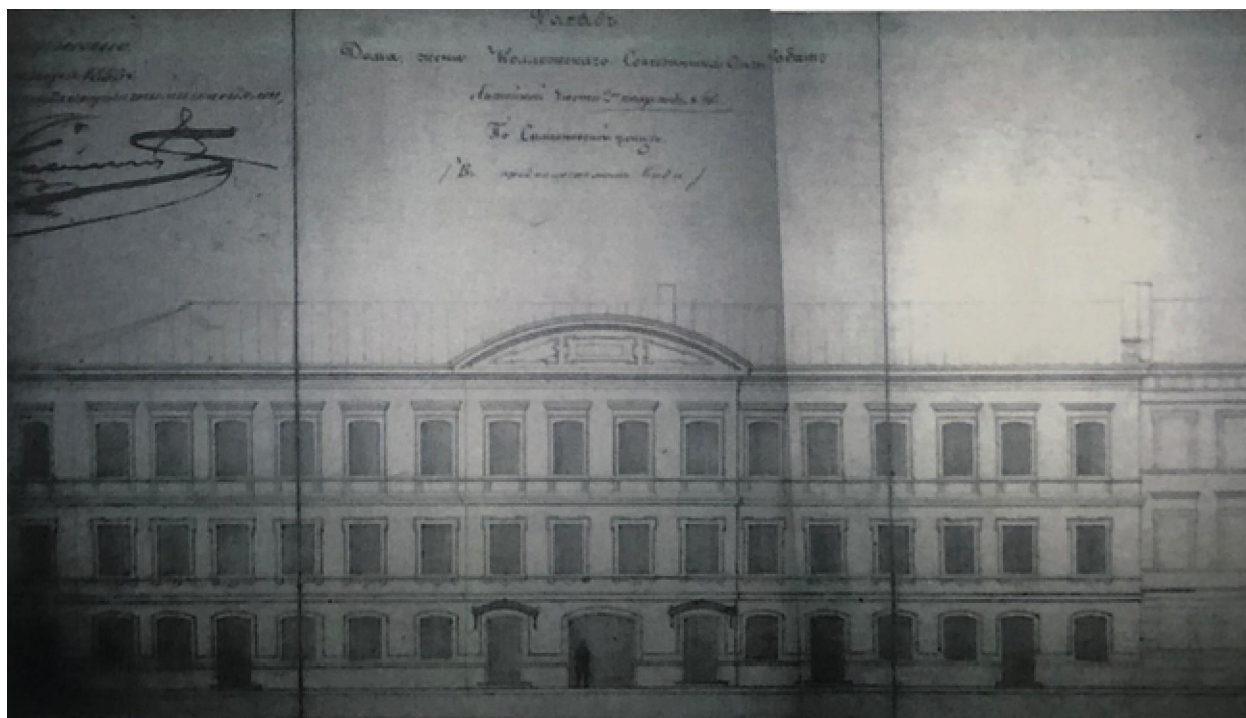
Ил.29. План 6 этажа здания по ул. Белинского, 13 по состоянию на 2003-2008 гг. Архив ГУП «ГУИОН» ПИБ Центрального района.

Ил.30. Лицевой фасад по ул. Белинского, 13. Фото Д.М.Трахтенберга. 1942 г.

Ил.31. Улица Белинского. Фото Hans Oerlemans. 1982 г.

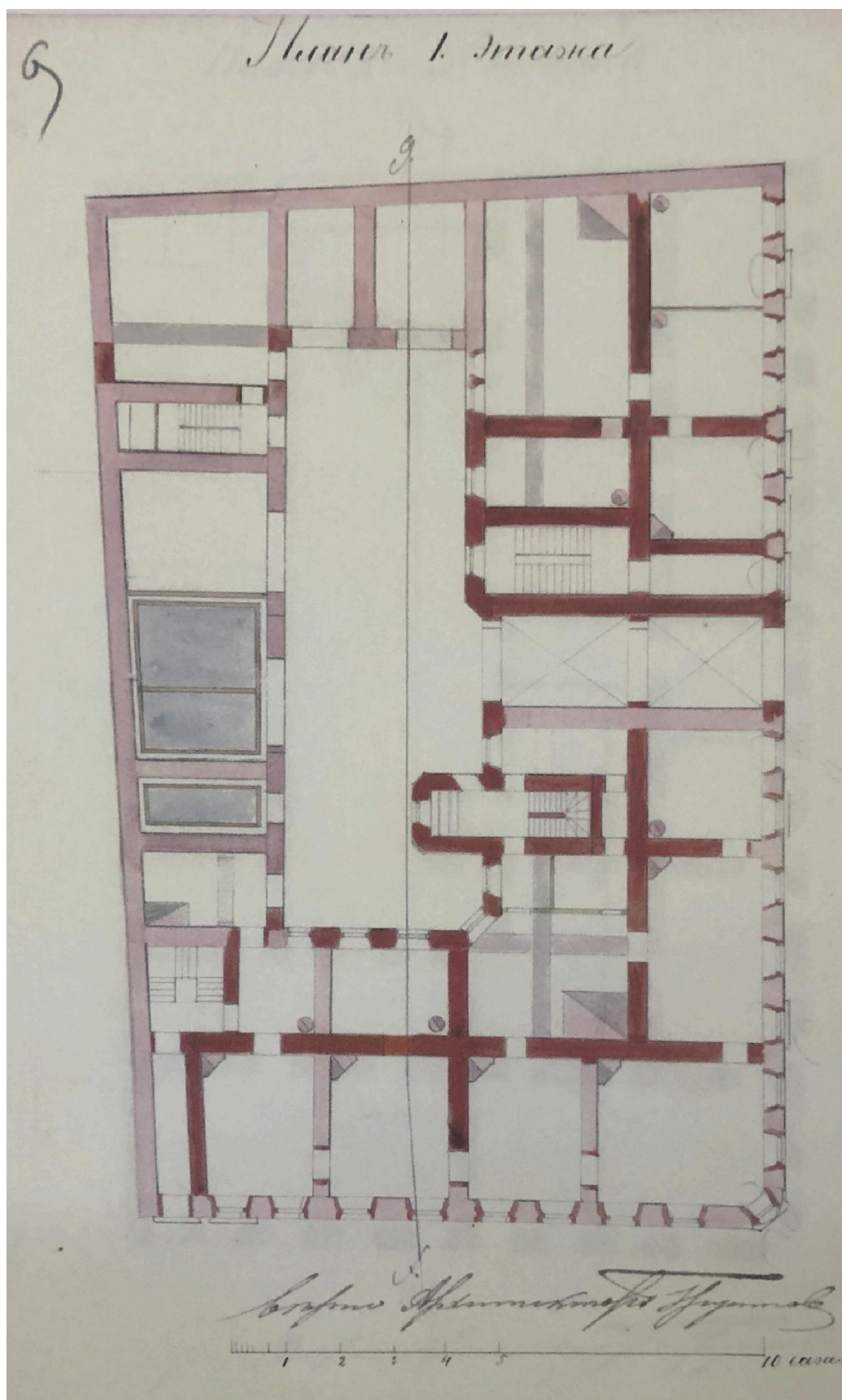


Ил 1. Фрагмент плана Санкт-Петербурга Ф.Ф.Шуберта, 1828 г. с указанием исследуемого участка.

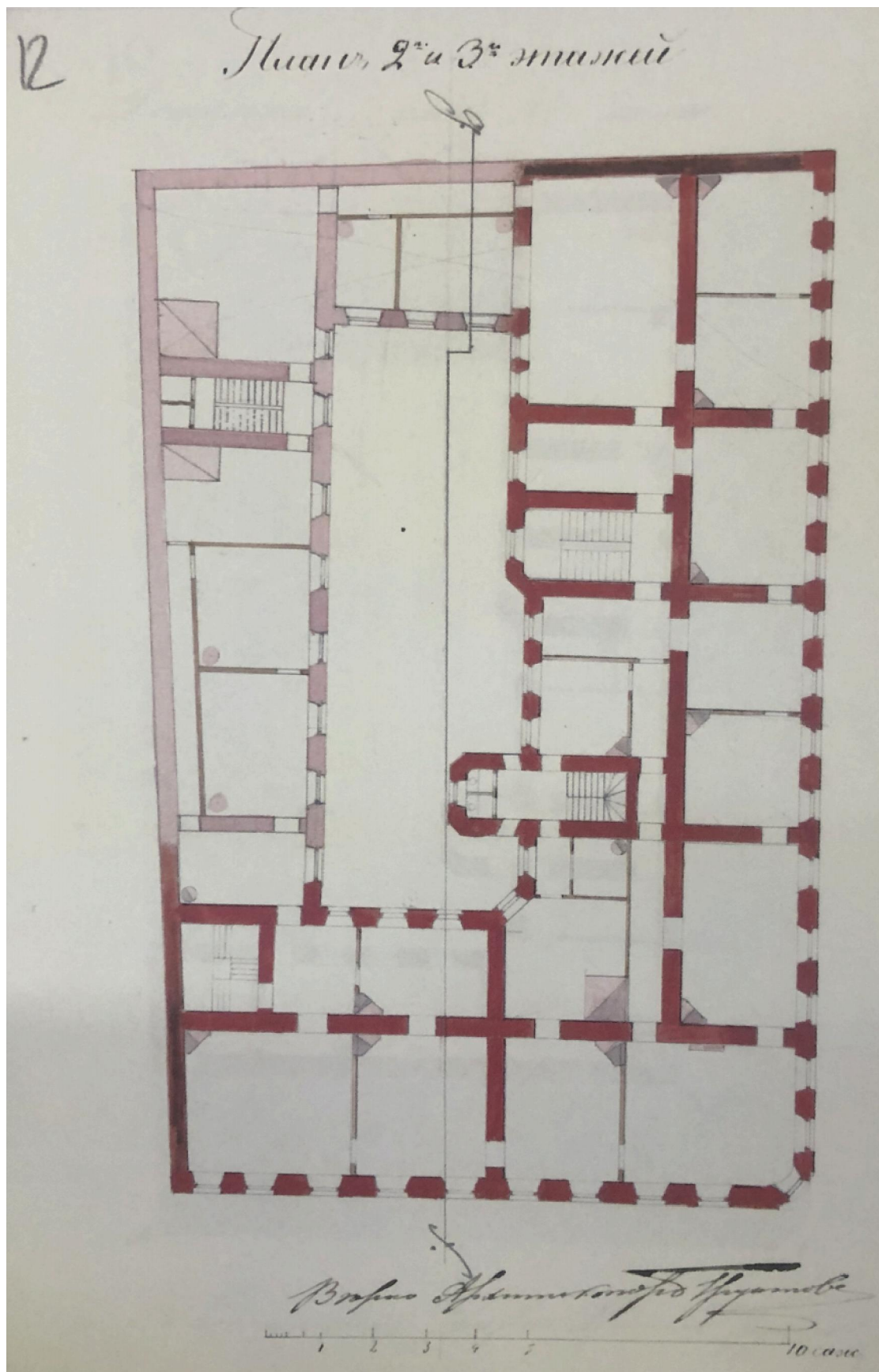


Ил.2. Фасад здания по ул. Симеоновская (Белинского). Проектный чертёж 1853 г. ЦГИА СПб. Ф.513, оп.102, д.4229, л.2-4.



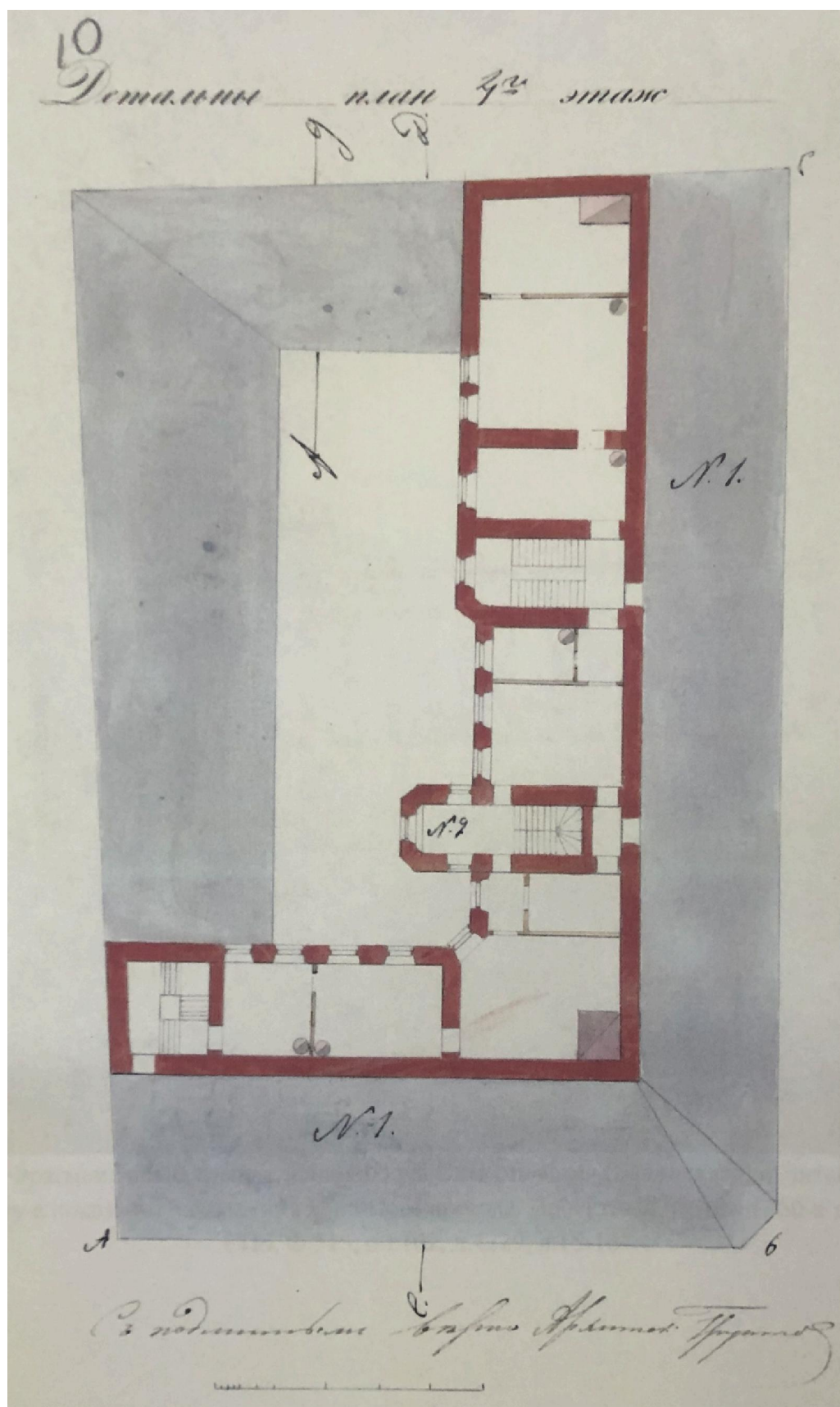


Ил. 3. План 1-го этажа здания по ул. Симеоновская (Белинского) и Литейному проспекту. Проектный чертеж 1853 г. ЦГИА СПб. Ф.513, оп.102, д.4229, л.9.

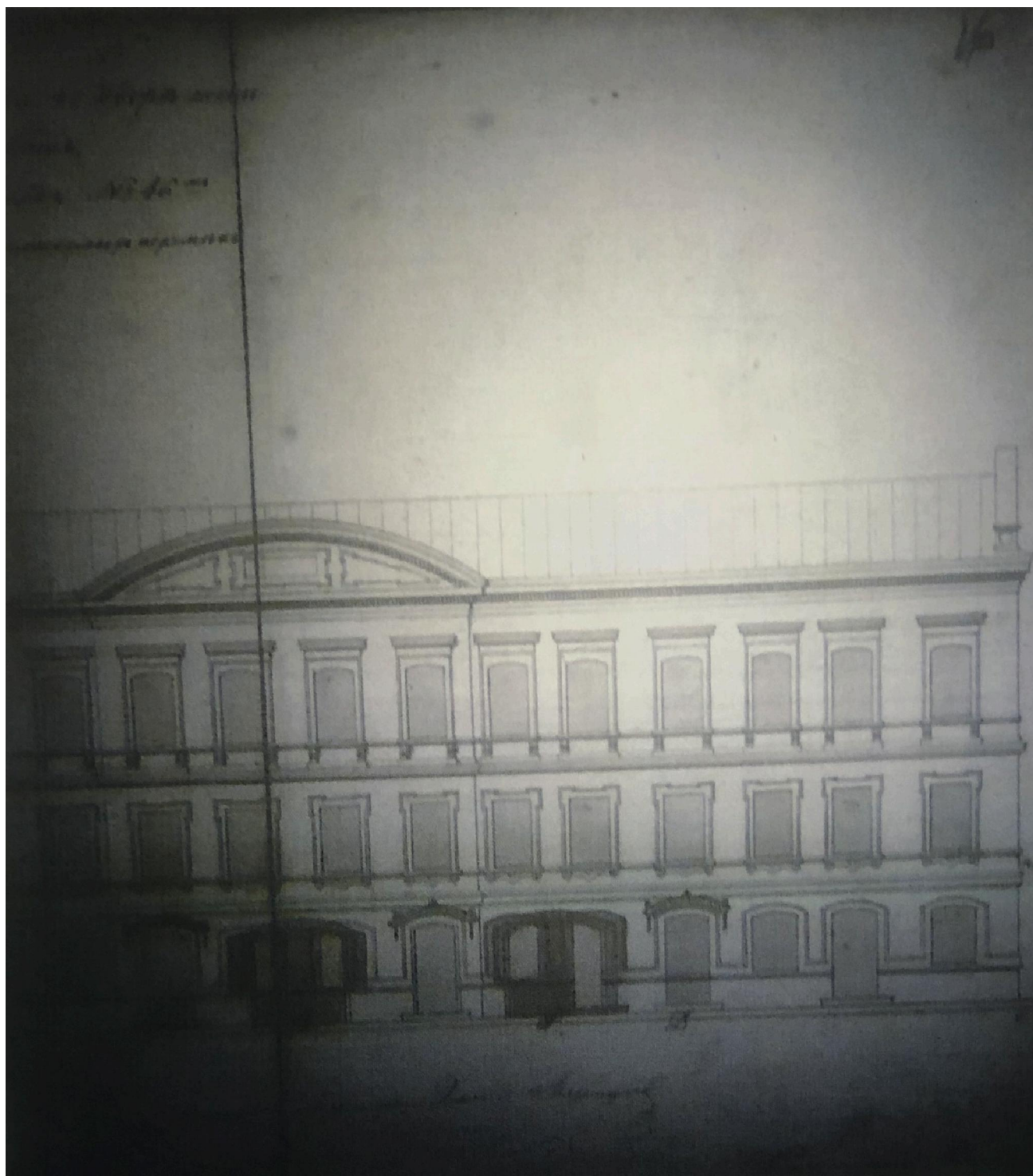


Ил. 4. План 2-3-го этажей здания по ул. Симеоновская (Белинского) и Литейному проспекту. Проектный чертеж 1853 г. ЦГИА СПб. Ф.513, оп.102, д.4229, л.12



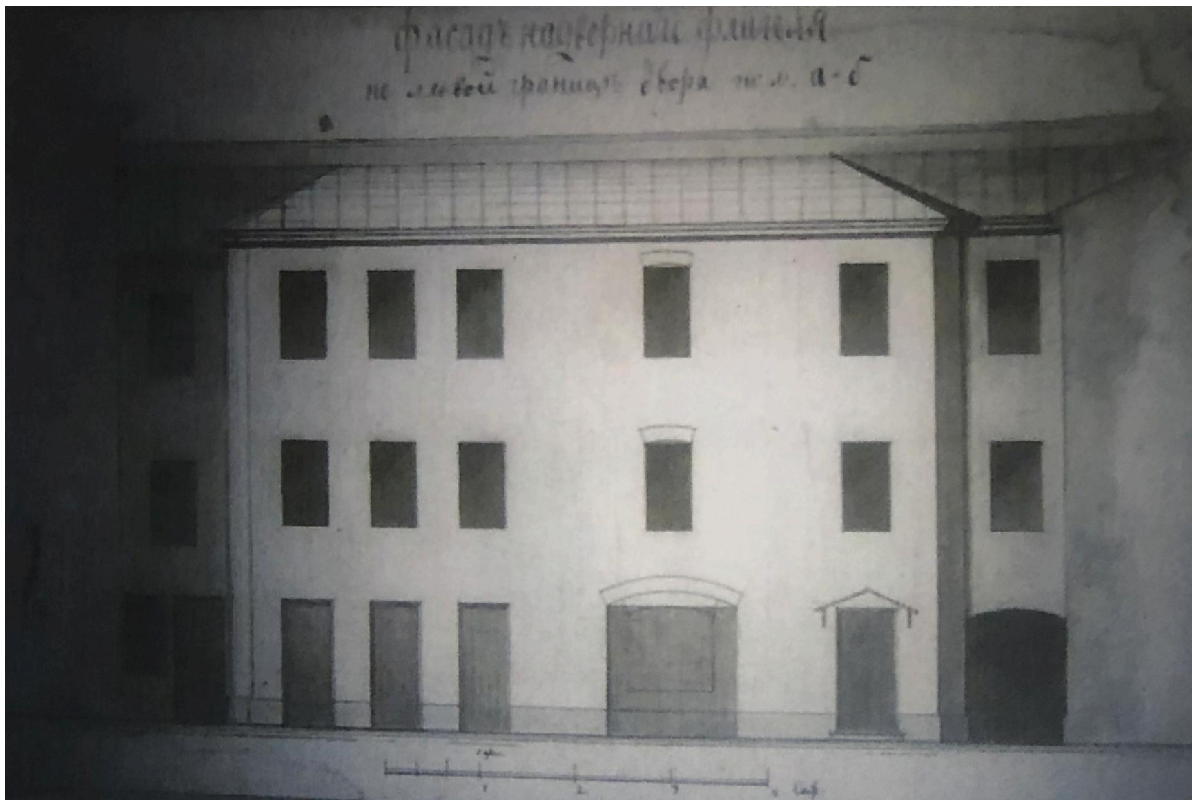


Ил. 5. План надстройки мансарды здания по ул. Симеоновская (Белинского) и Литейному проспекту. Проектный чертеж 1853 г. ЦГИА СПб. Ф.513, оп.102, д.4229, л. 10.

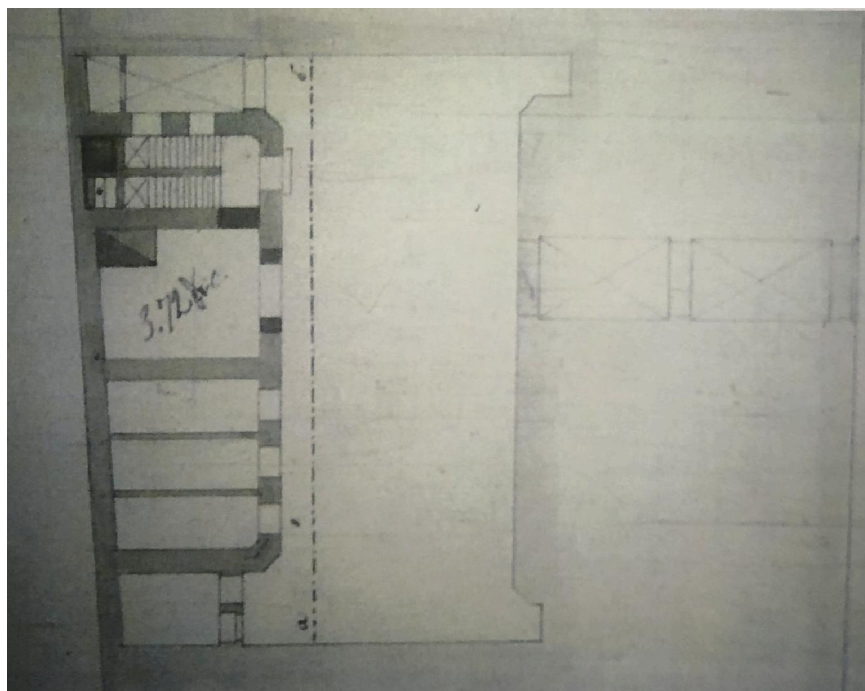


Ил. 6. Фрагмент плана фасада здания по ул. Симеоновская (Белинского) и Литейному проспекту с показанием смещения воротного проезда. Проектный чертеж 1860-х гг. ЦГИА СПб. Ф.513, оп.102, д.4229, л.15-16.

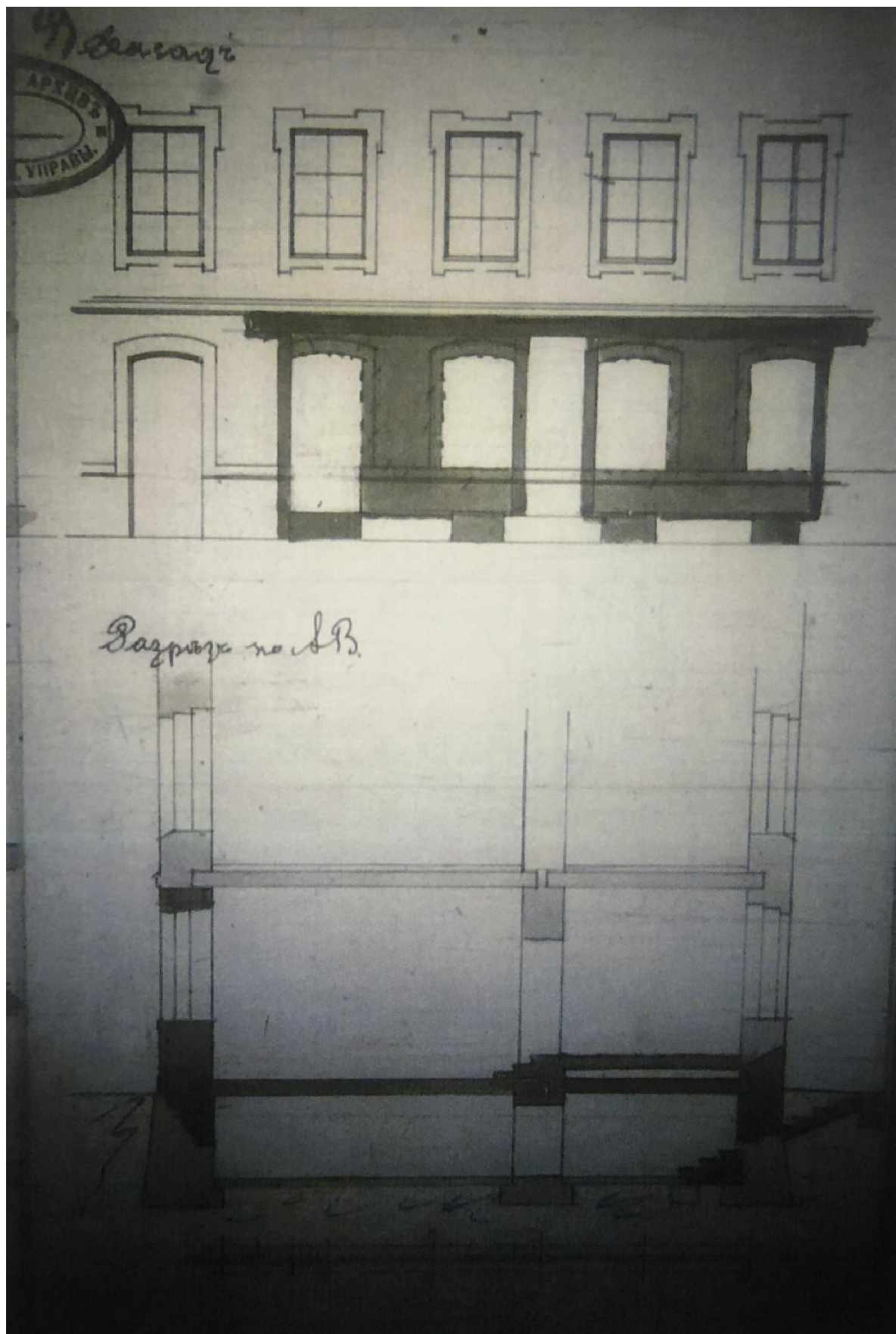




Ил. 7. План дворового корпуса здания по ул. Симеоновская (Белинского) и Литейному проспекту. Проектный чертеж 1877 г. ЦГИА СПб. Ф.513, оп.102, д.4229, л.33.

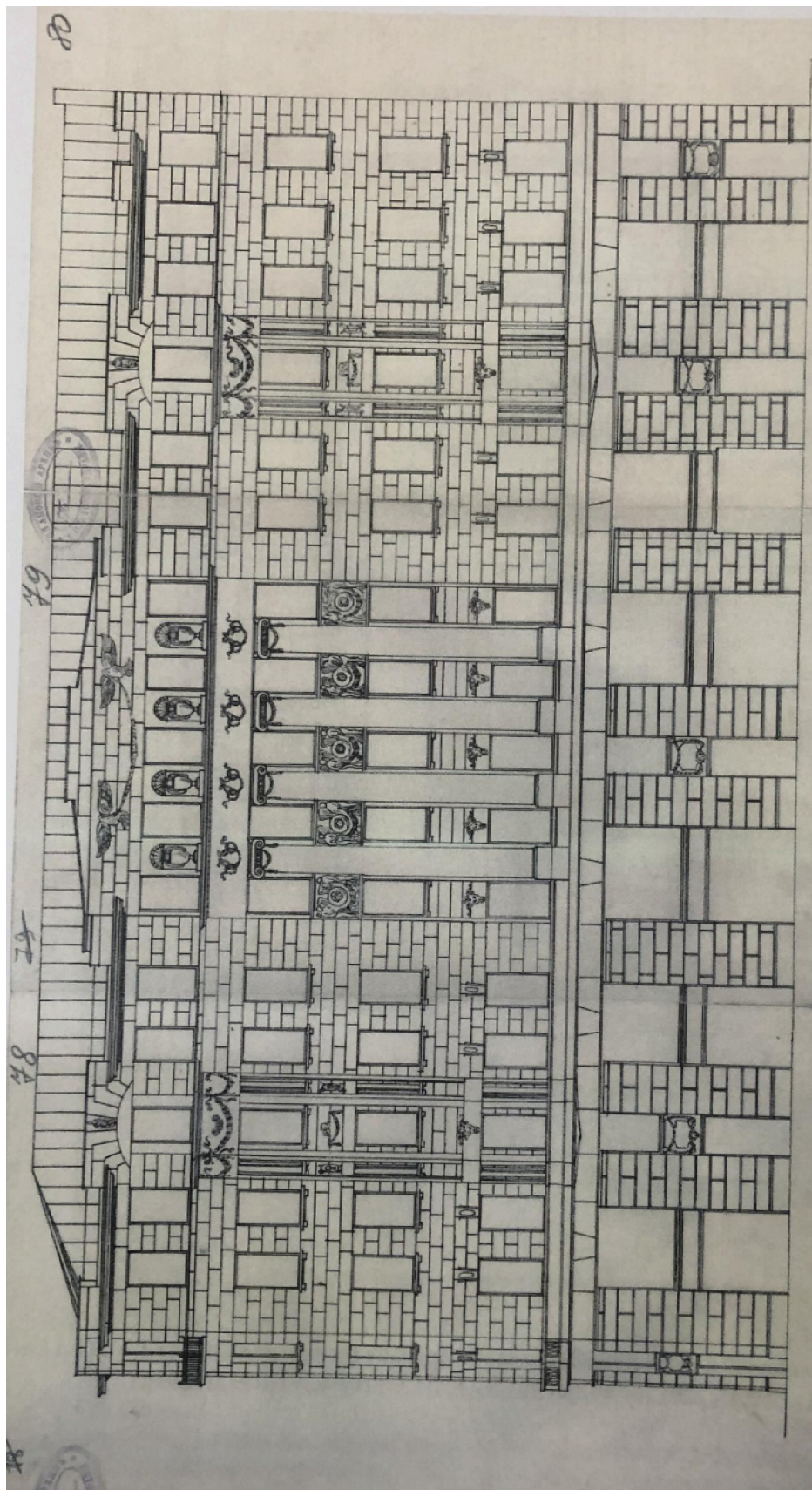


Ил. 8. План 1-го этажа дворового корпуса здания по ул. Симеоновская (Белинского) и Литейному проспекту. Проектный чертеж 1877 г. ЦГИА СПб. Ф.513, оп.102, д.4229, л.34.

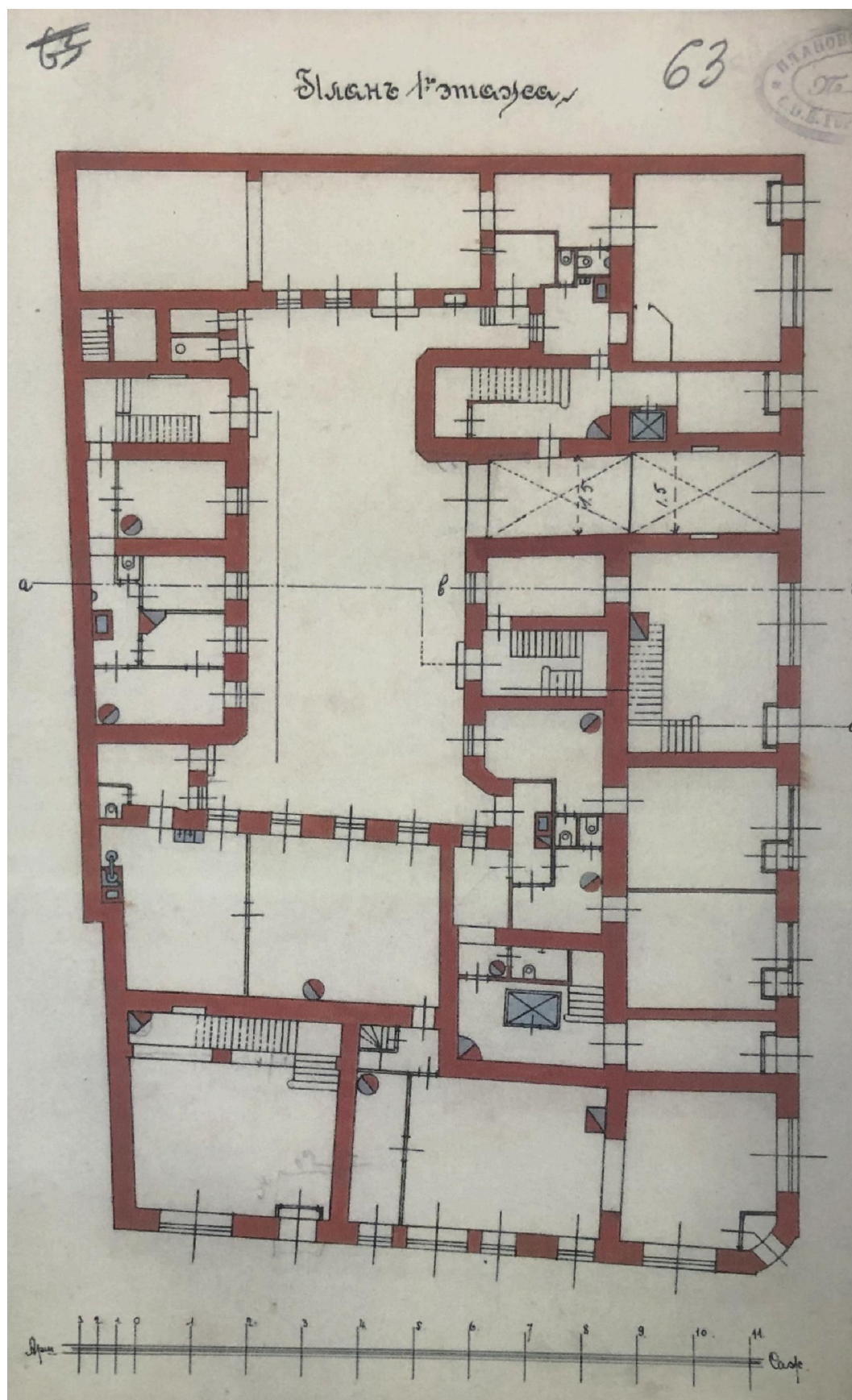


Ил. 9. Фрагмент плана устройства витринных окон фасада по ул. Симеоновская (Белинского). 1904 г. ЦГИА СПб. Ф.513, оп.102, д.4229, л.39.



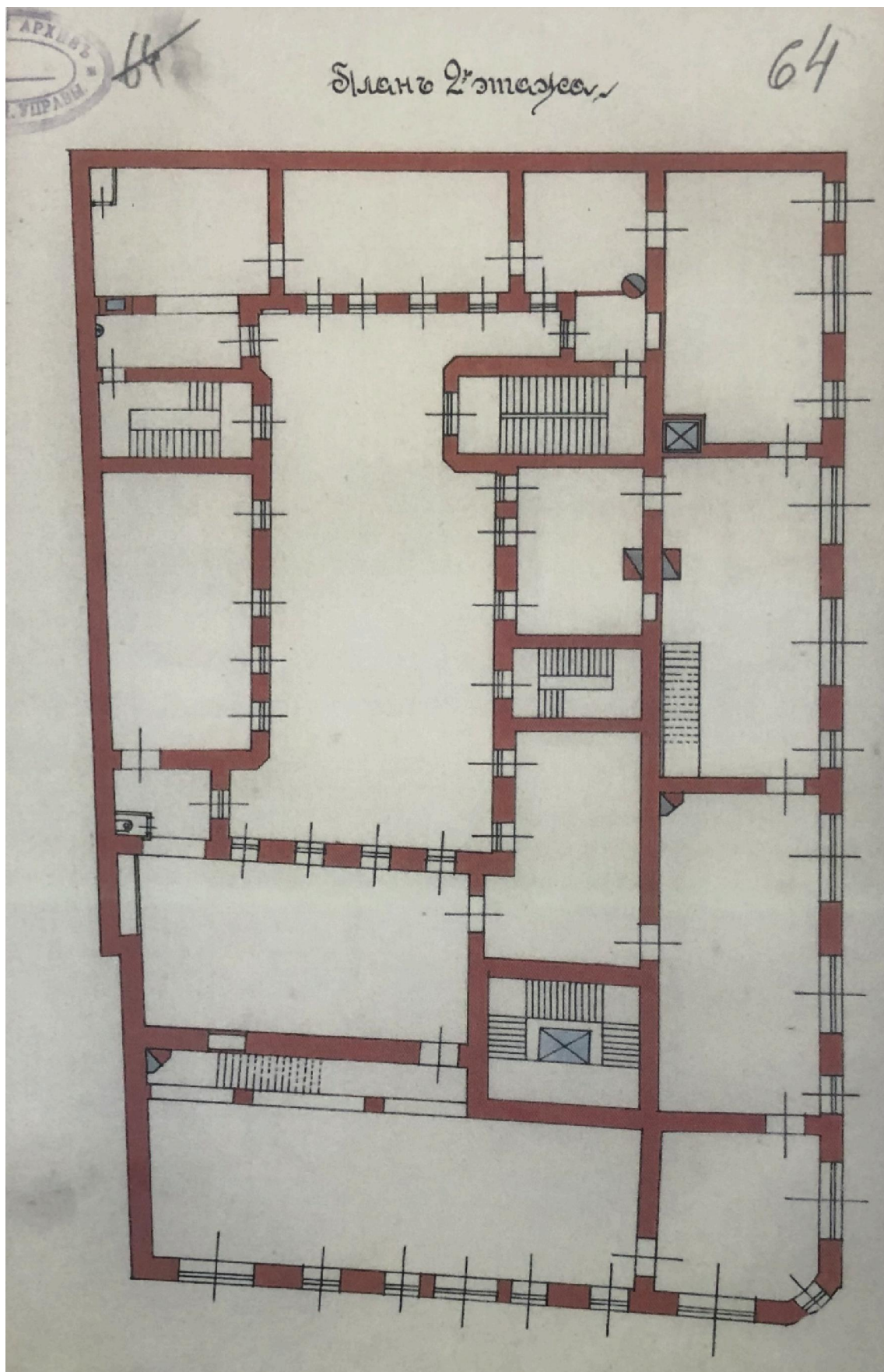


Ил 10. План фасада здания по ул. Симеоновская (Белинского). Проект перестройки здания, подготовленный А.Л.Лишневым. 1911 г. ЦГИА СПб. Ф.513, оп.102, д.4229, л.78-80.

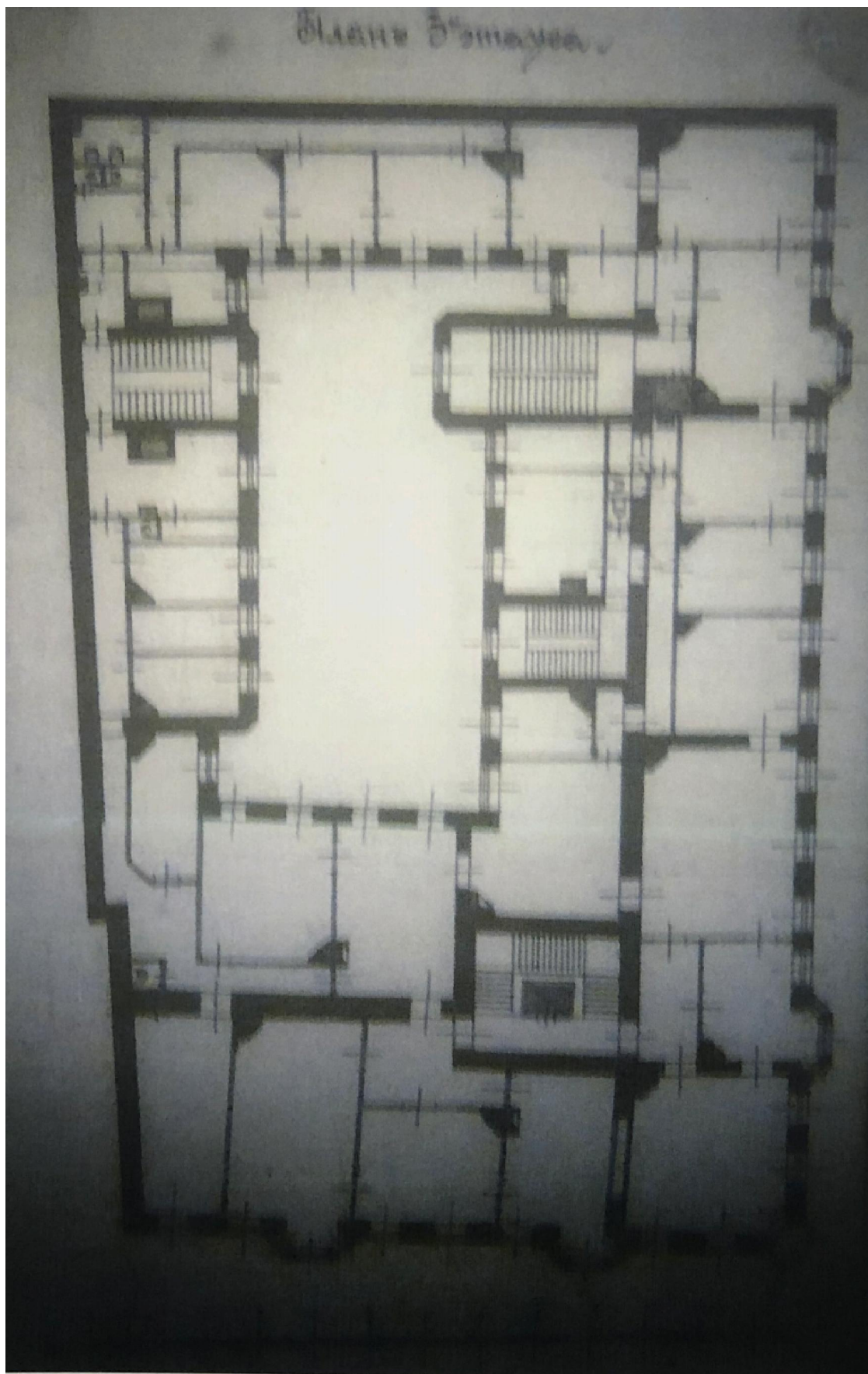


Ил. 11. План 1-го этажа здания по ул. Симеоновская (Белинского) и Литейному проспекту. Проектный чертеж 1911 г. ЦГИА СПб. Ф.513, оп.102 д.4229, л.63.



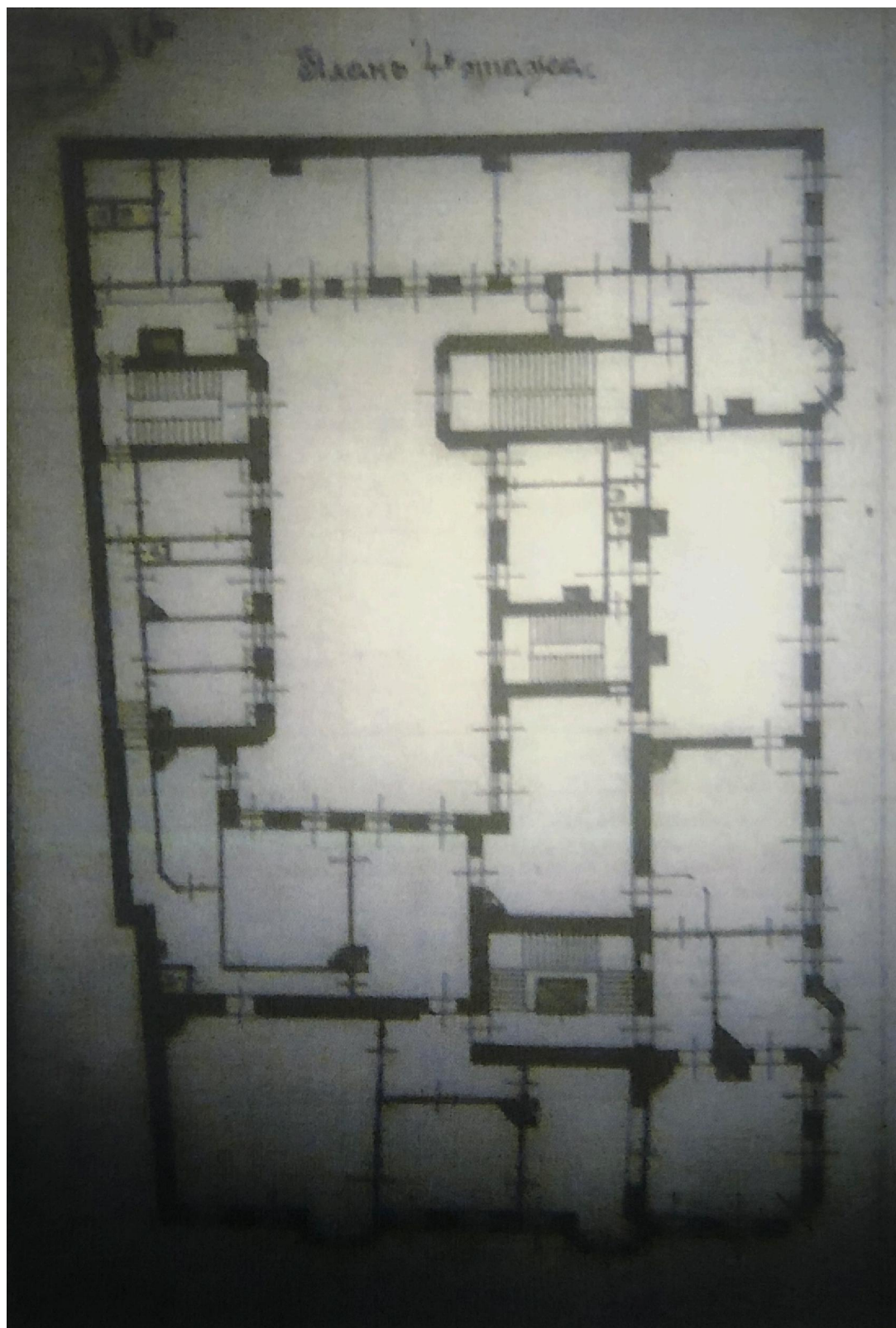


Ил. 12. План 2-го этажа здания по ул. Симеоновская (Белинского) и Литейному проспекту. Проектный чертеж 1911 г. ЦГИА СПб. Ф.513, оп.102 д.4229, л.64.

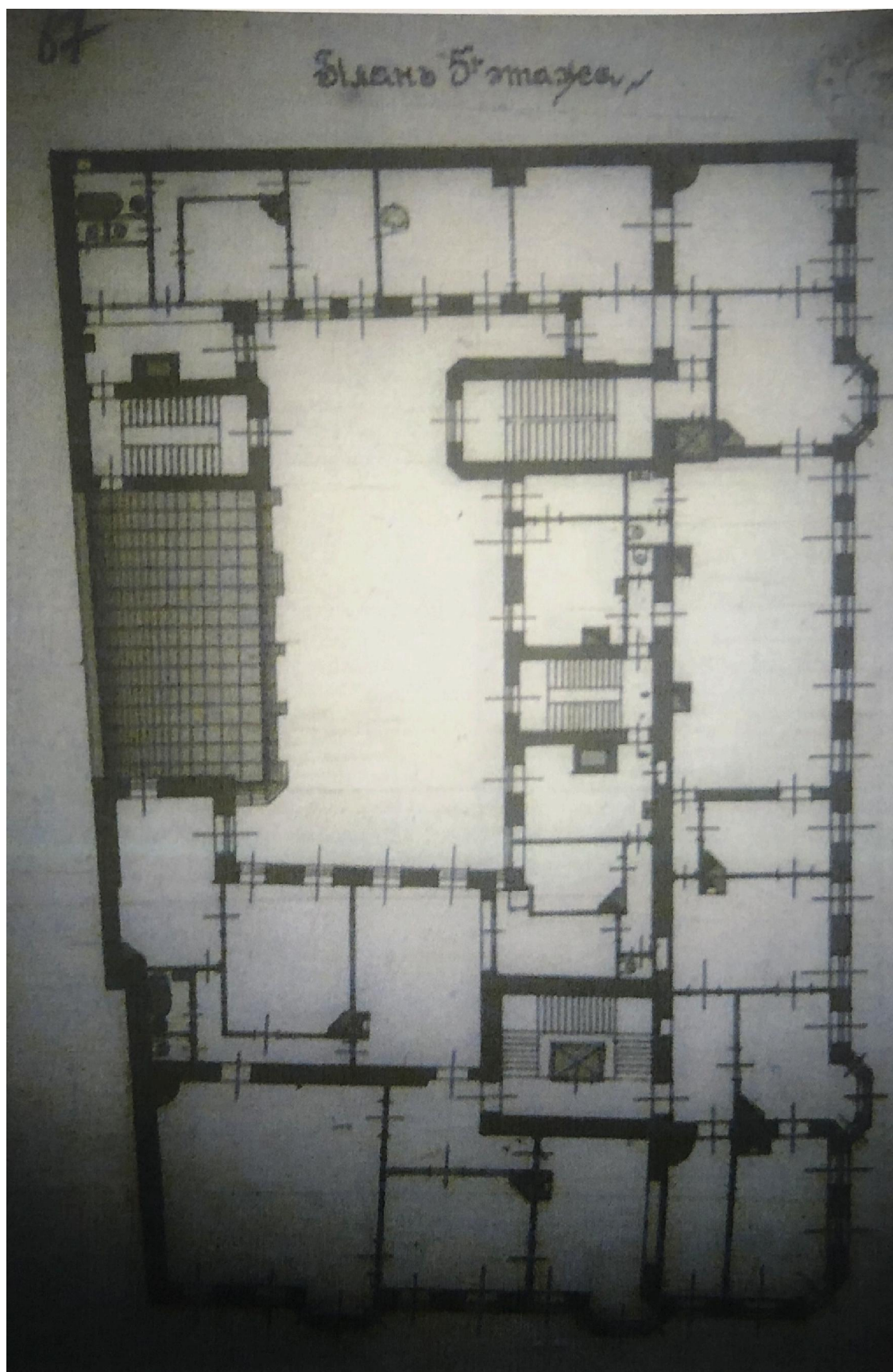


Ил.13. План 3-го этажа здания по ул. Симеоновская (Белинского) и Литейному проспекту. Проектный чертеж 1911 г. ЦГИА СПб. Ф.513 оп 102 д.4229, л.65.



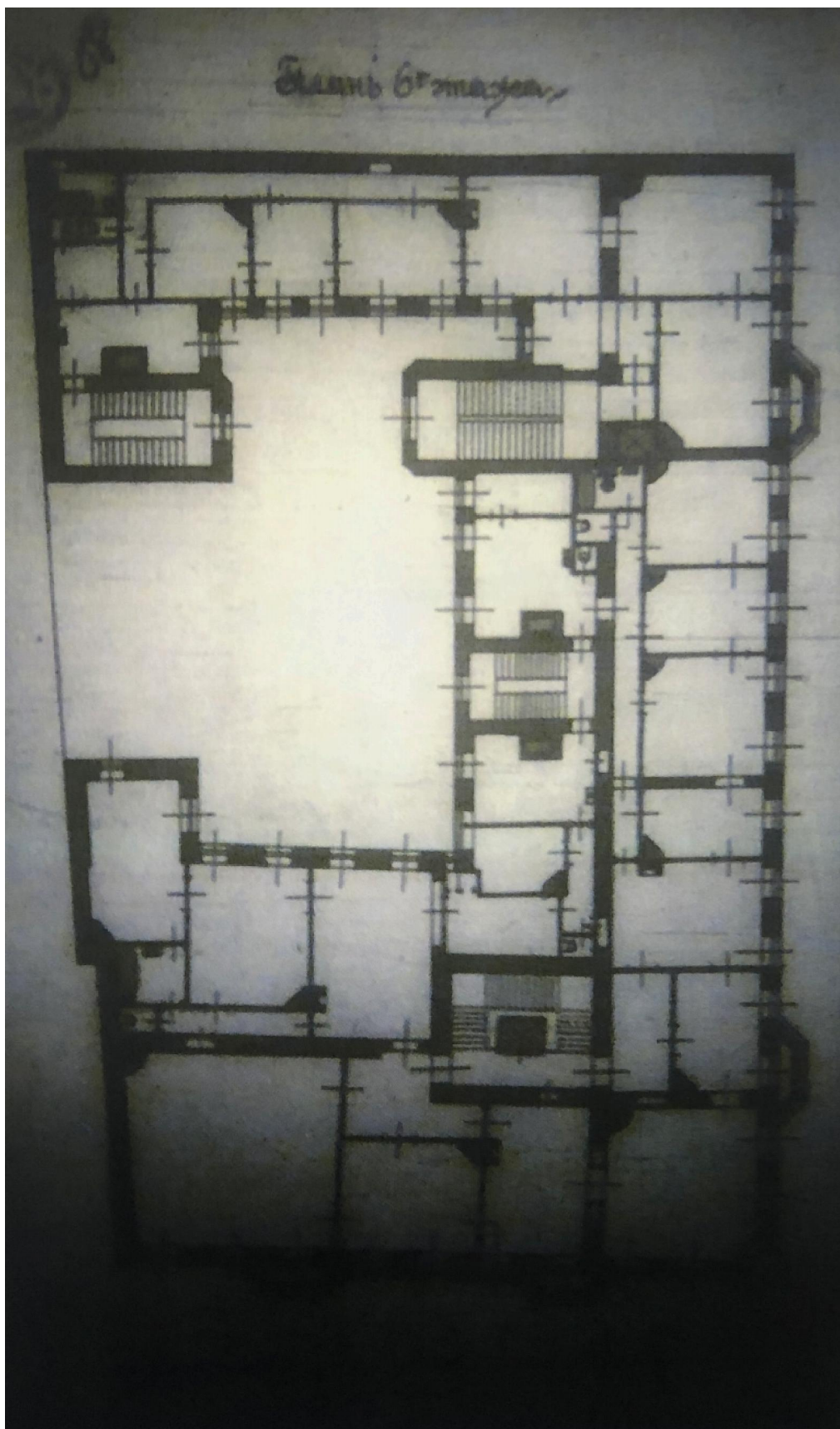


Ил.14. План 4-го этажа здания по ул. Симеоновская (Белинского) и Литейному проспекту. Проектный чертеж 1911 г. ЦГИА СПб. Ф.513 оп 102 д.4229, л.66.

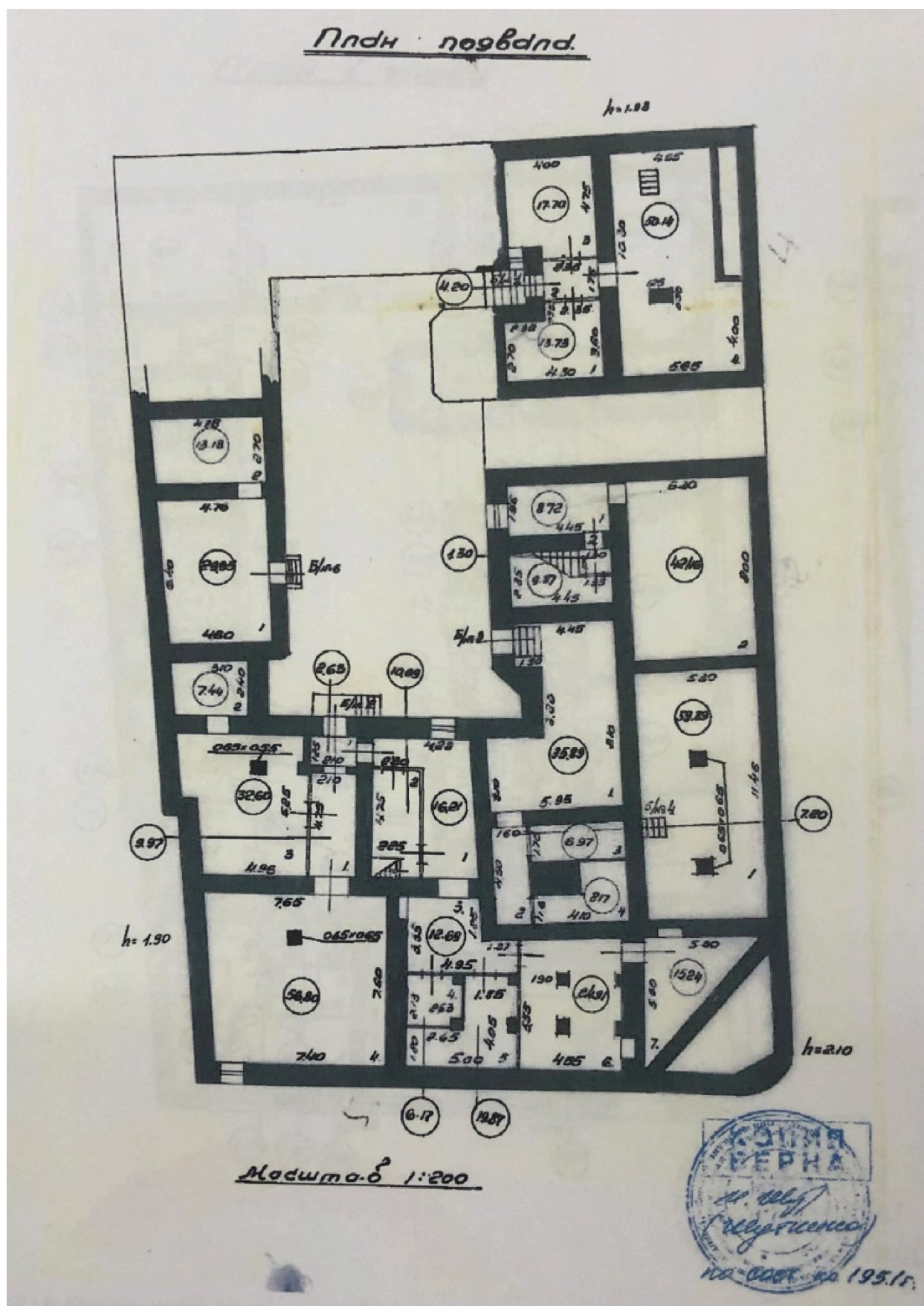


Ил.15. План 5-го этажа здания по ул. Симеоновская (Белинского) и Литейному проспекту. Проектный чертеж 1911 г. ЦГИА СПб. Ф.513, оп.Ю2, д.4229, л.67.





Ил.16. План 1-го этажа здания по ул. Симеоновская (Белинского) и Литейному проспекту. Проектный чертеж 1911 г. ЦГИА СПб. Ф.513, оп.102, д.4229, л.68.



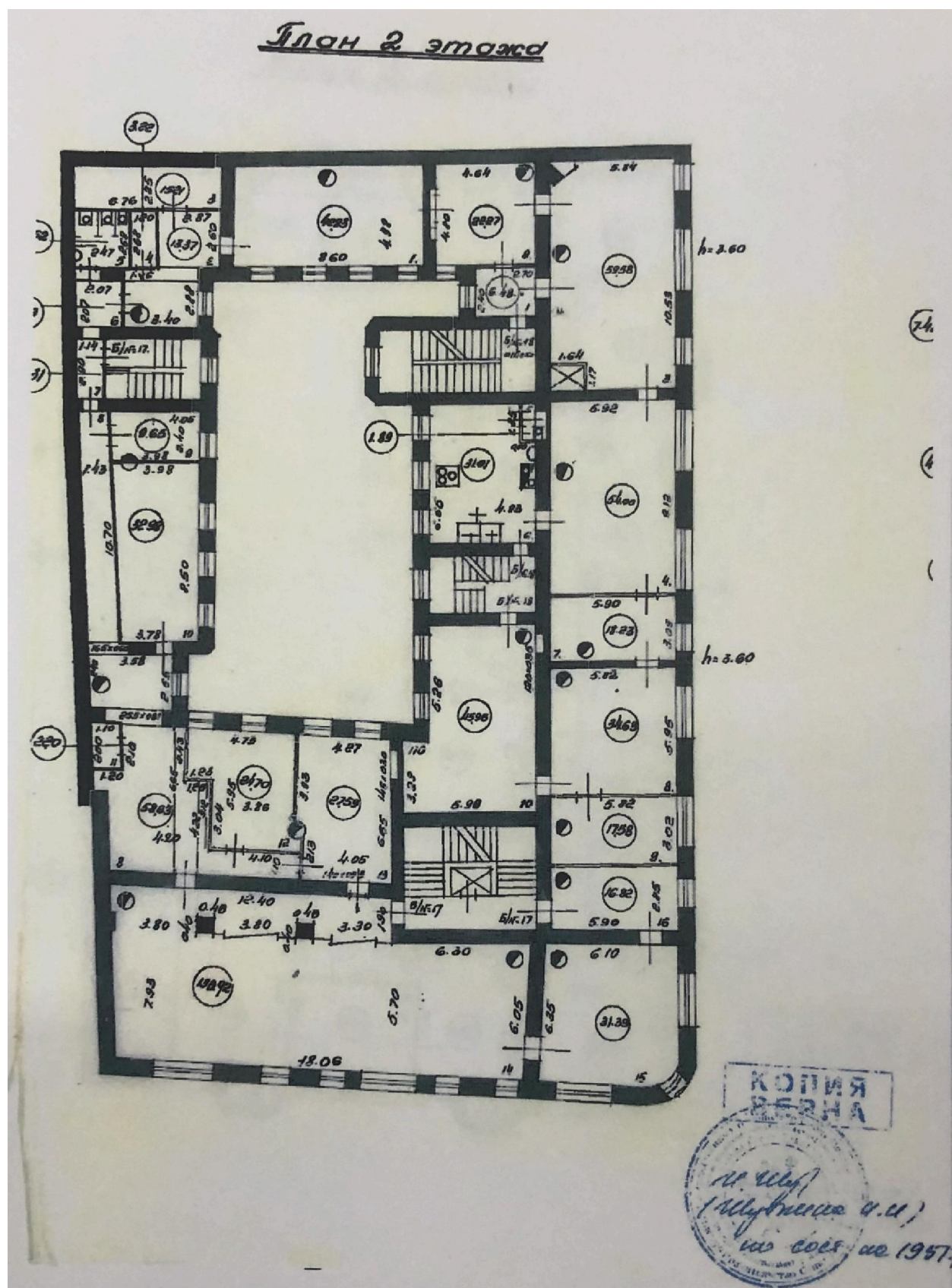
Ил.17. План подвала здания по ул. Белинского, 13 по состоянию на 1951 г. Архив ГУП «ГУИОН» ПИБ Центрального района.



[illegible]

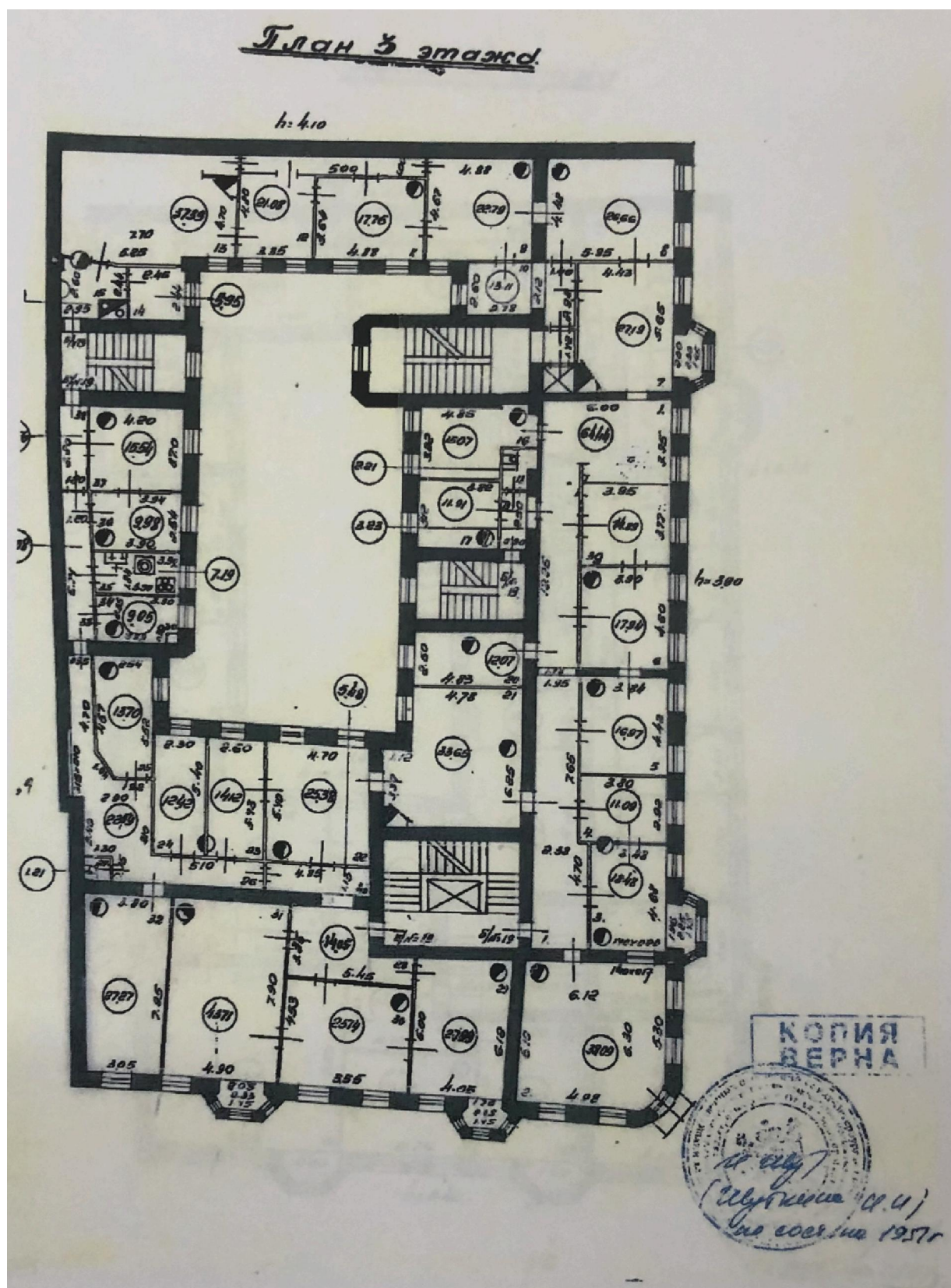
35





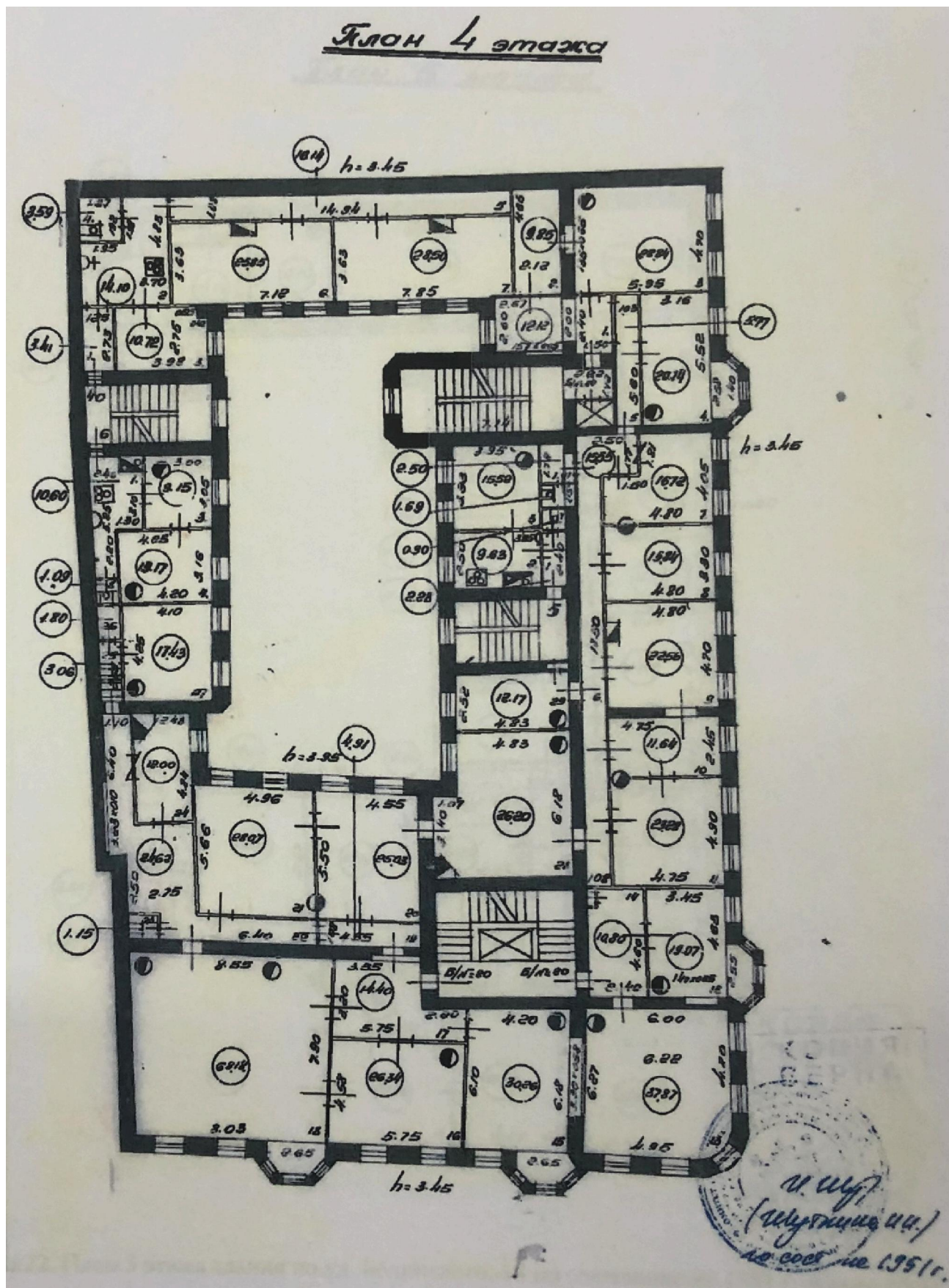
Ил.19. План 2 этажа здания по ул. Белинского, 13 по состоянию на 1951 г.  
Архив ГУП «ГУИОН» ПИБ Центрального района.





Ил.20. План 3 этажа здания по ул. Белинского, 13 по состоянию на 1951 г.  
Архив ГУП «ГУИОН» ПИБ Центрального района.





Ил.21. План 4 этажа здания по ул. Белинского, 13 по состоянию на 1951 г.  
Архив ГУП «ГУИОН» ПИБ Центрального района.

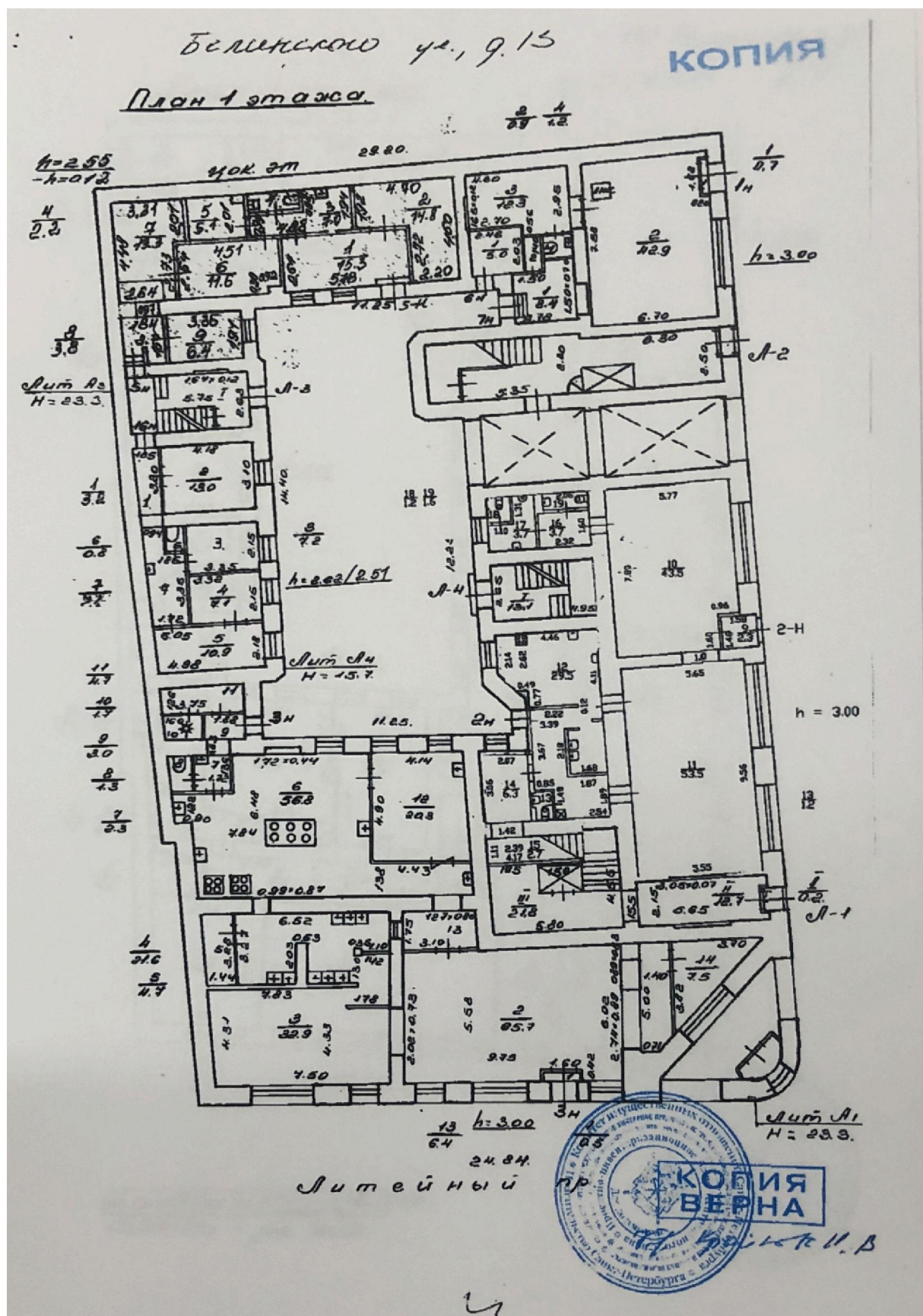












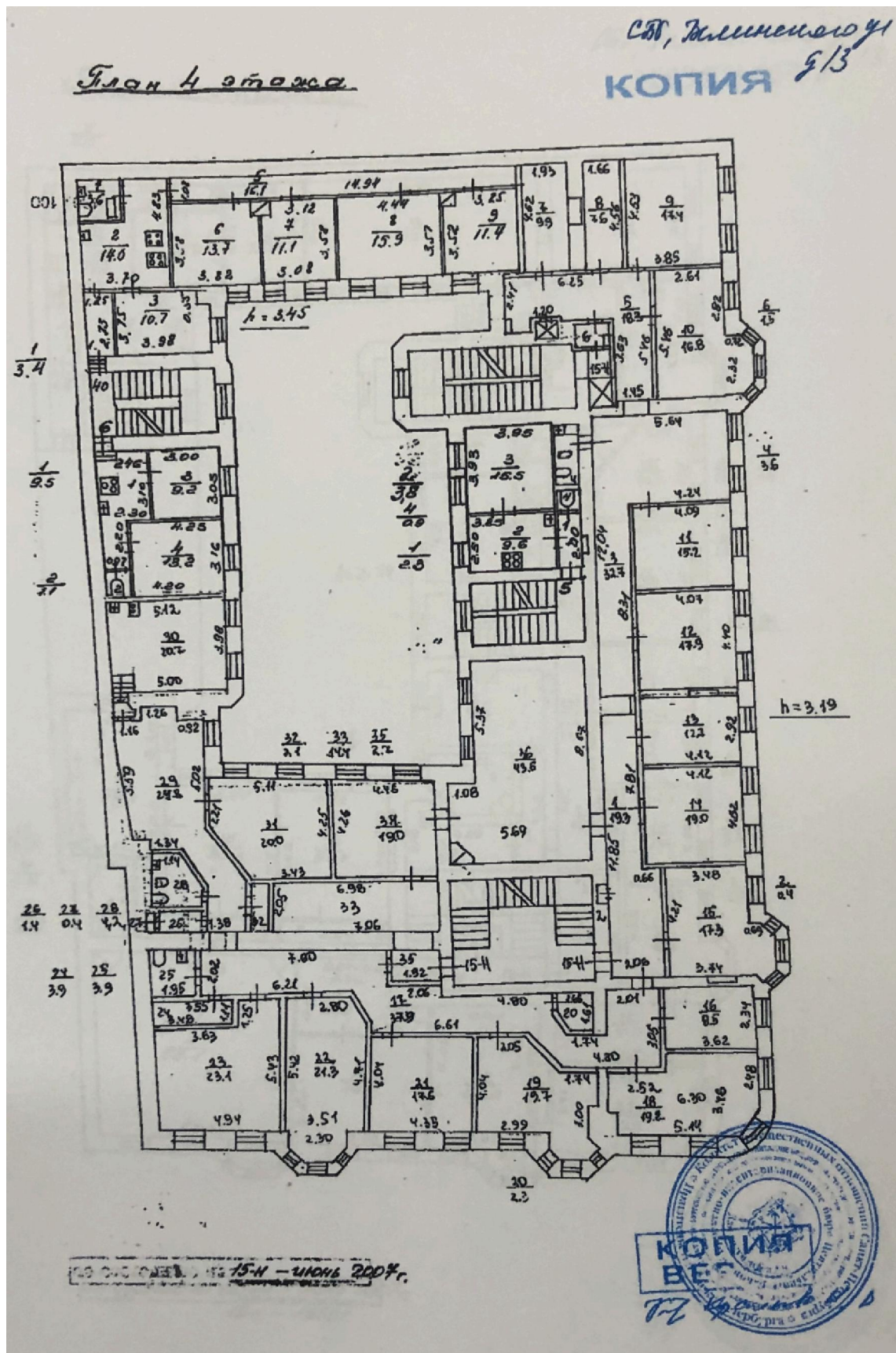
Ил.24. План 1 этажа здания по ул. Белинского, 13 по состоянию на 2003-2008 гг. Архив ГУП «ГУИОН» ПИБ Центрального района.





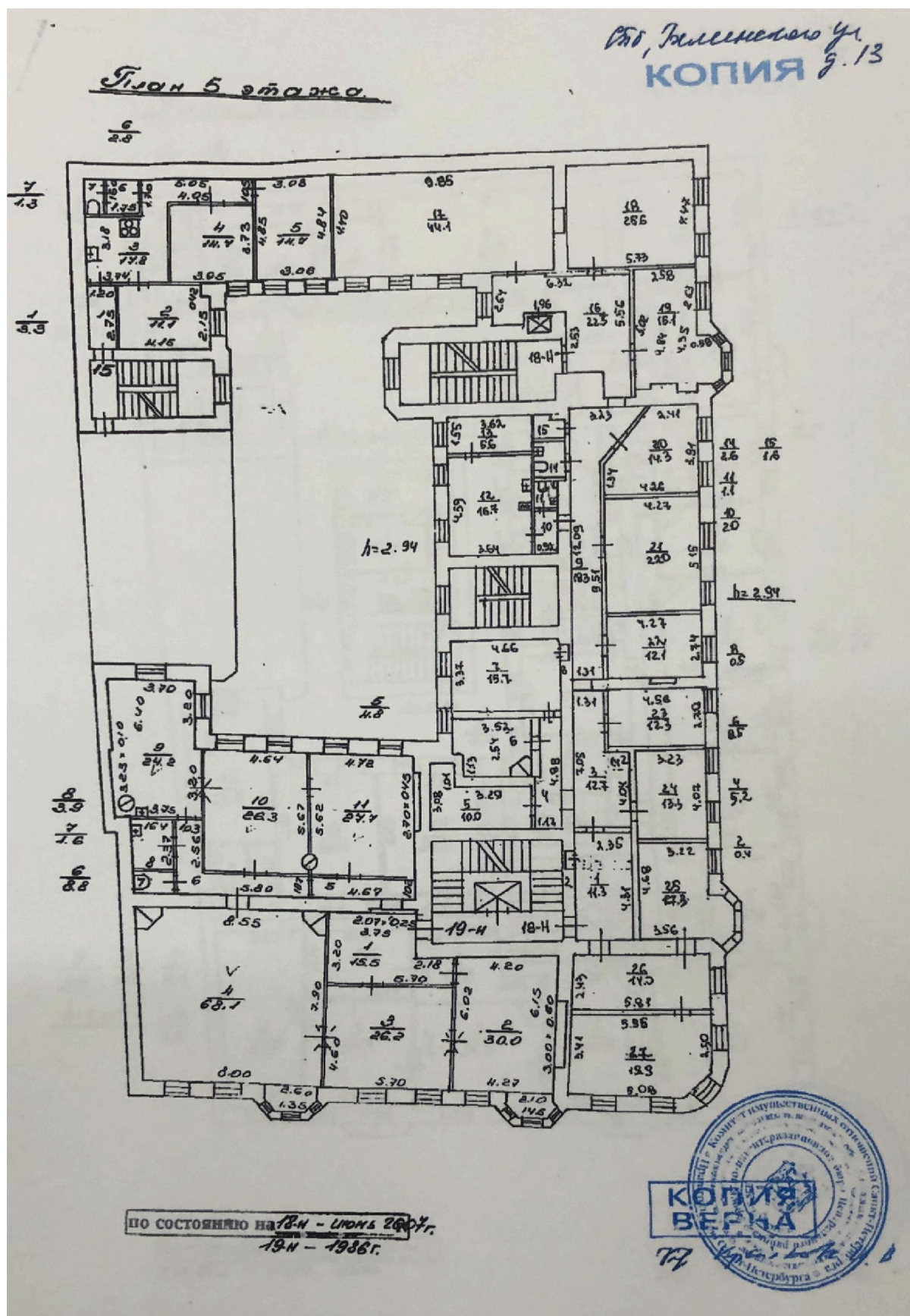






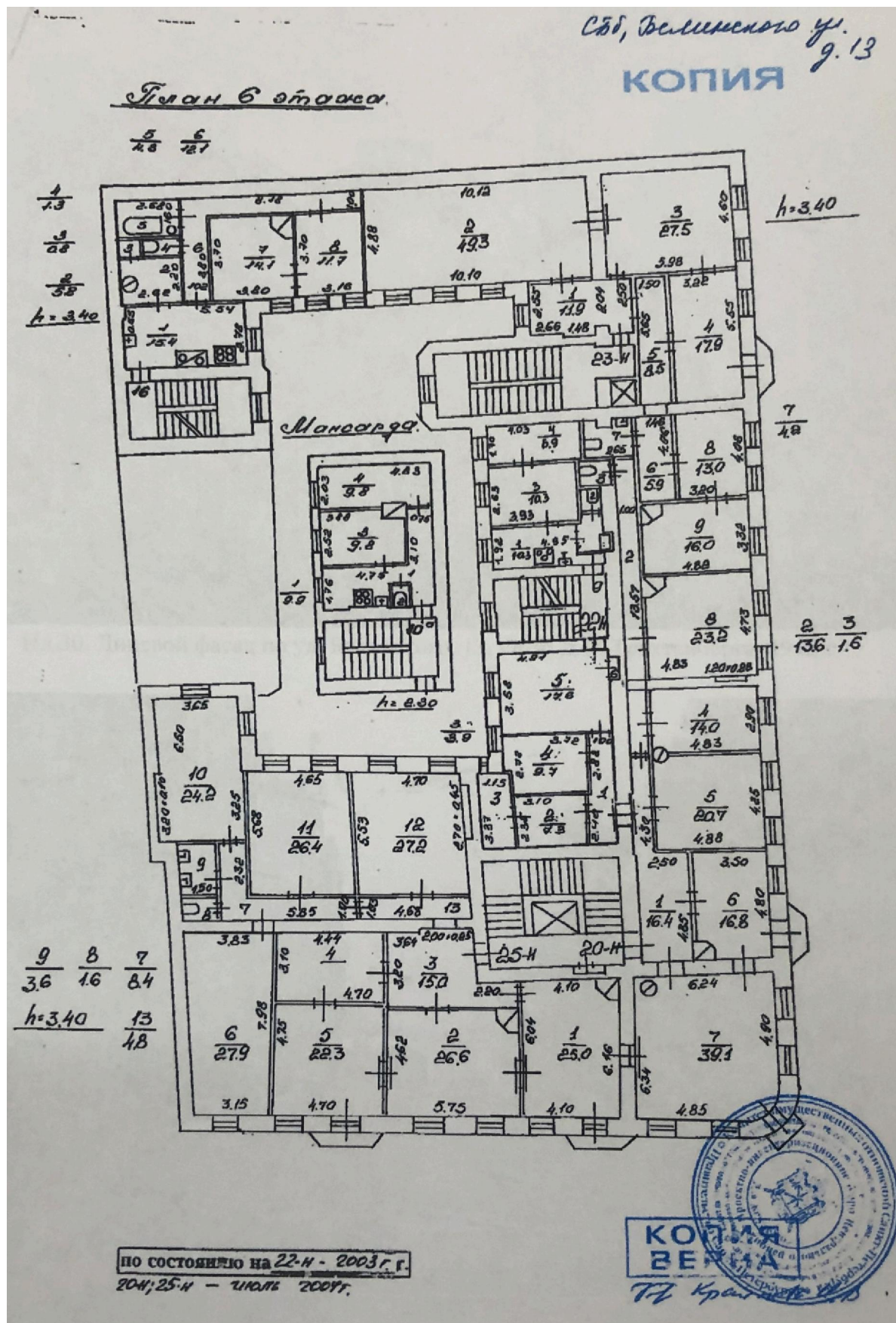
Ил.27. План 4 этажа здания по ул. Белинского, 13 по состоянию на 2003-2008 гг. Архив ГУП «ГУИОН» ПИБ Центрального района.





Ил.28. План 5 этажа здания по ул. Белинского, 13 по состоянию на 2003-2008 гг. Архив ГУП «ГУИОН» ПИБ Центрального района.





Ил.29. План 6 этажа здания по ул. Белинского, 13 по состоянию на 2003-2008 гг. Архив ГУП «ГУИОН» ПИБ Центрального района.





Ил.30. Лицевой фасад по ул. Белинского, 13. Фото Д.М.Трахтенберга. 1942 г.



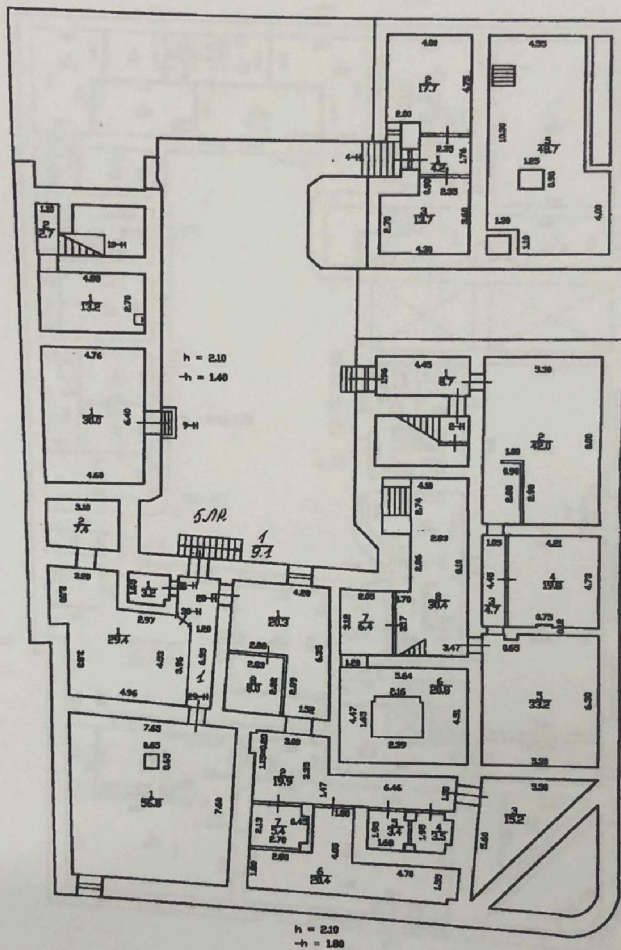
Ил.31. Улица Белинского. Фото Hans Oerlemans. 1982 г.

**Приложение № 2**  
к историко-архивным и библио-  
графическим исследованиям

**Поэтажные планы БТИ по состоянию на 27.02.2012 г.**

КОПИЯ

План подвала



Филиал ГУП "ГНИИ"- проектно-инвентаризационное бюро Центрального района				Инв. N 11
Лист N 1	улица Белинского дом 13 литера А Постажный план			Масштаб 1:200
Дата 17.2.01	Исполнил Проверил	Должность Б.И.Т.	Ф.И.О.	Подпись

инвентаризация от 01.01.01

*(Signature)*

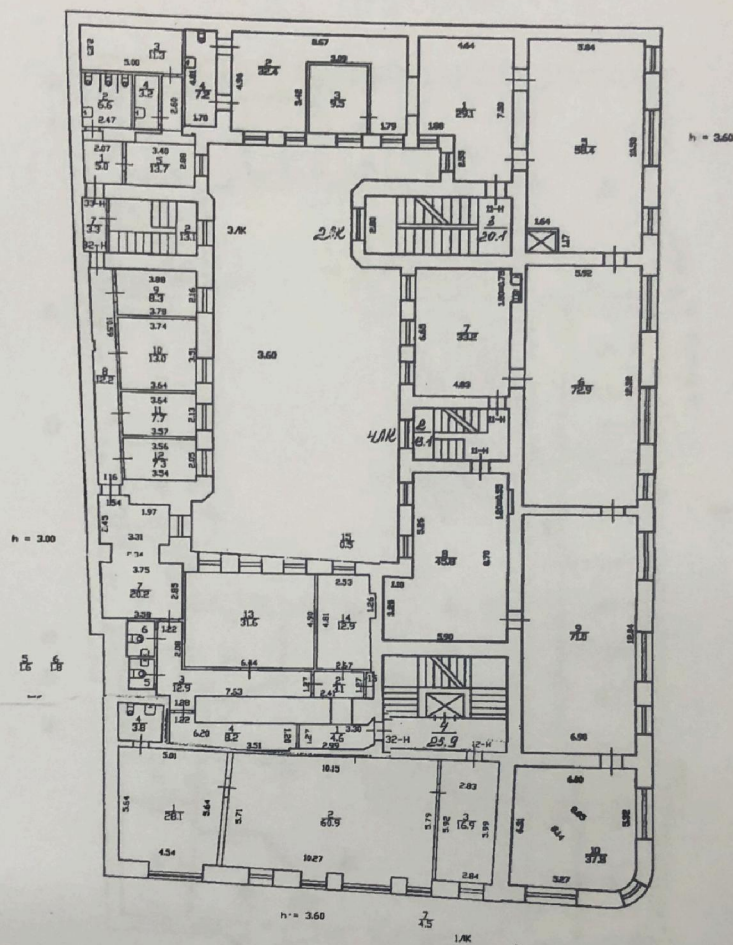


План 1 Этажа  
и цокольного.

## h =

сигнализировать в случае

План 2 этажа



RECEIVED  
JAN 20 1968  
FBI - NEW YORK

32-H, 33-H

24 04 13

AC



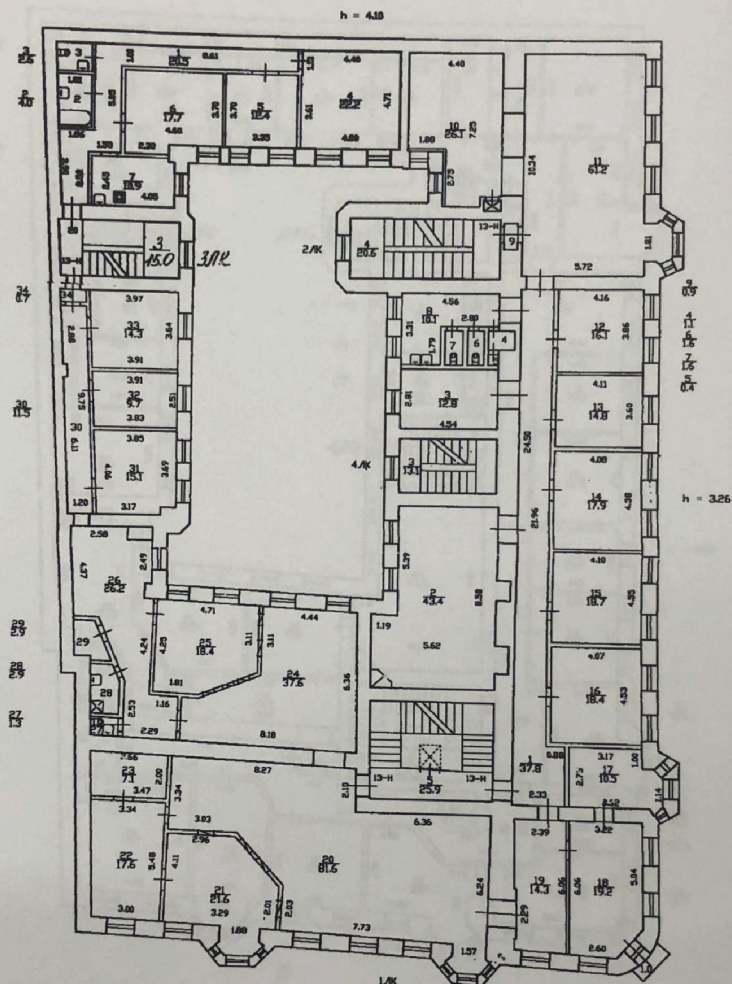
Филиал ГУП "ГТУИОН"- проектно-инвентаризационное бюро Центрального района				ИНВ. N 11
Лист N 3	улица Великого дом 13 "литера А" <sup>№ 3</sup> Постоянный план			Масштаб 1:200
Дата		Должность	Ф.И.О.	Подпись
12.2011	Исполнил	БИГ		
	Проверил			

составлено 27.02.2012



КОПИЯ

# План 3 этажа

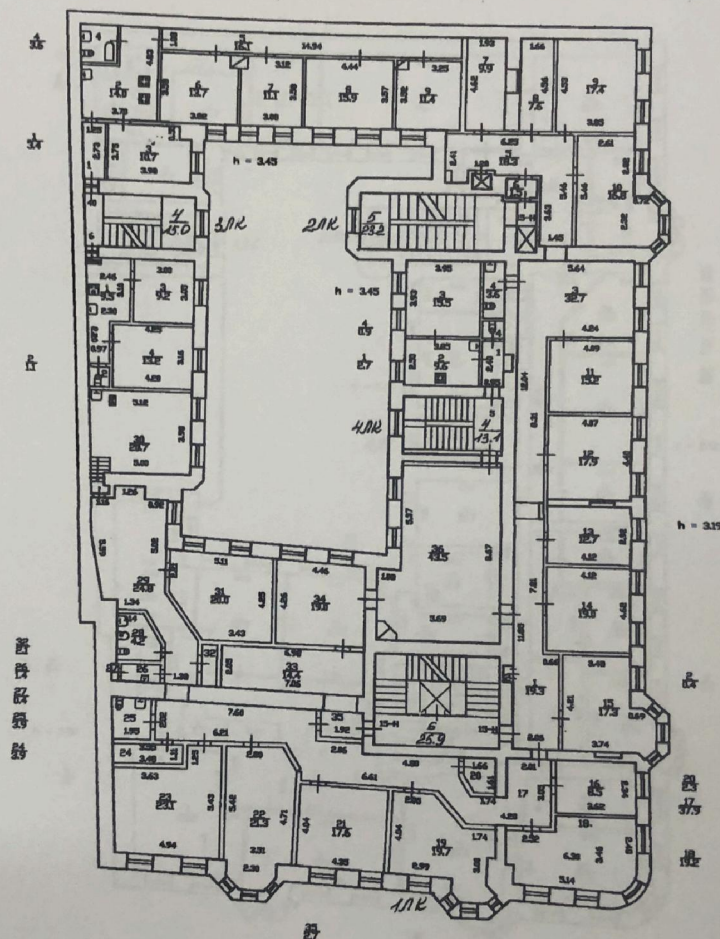


Филиал ГУП 'ГТИОН' - проектно-инвентаризационное бюро Центрального района				Инв. № 11
Лист N 4	улица Великого дом 13 литера 'А'			Масштаб 1:200
Дата 12.2011	Исполнил Проверил	Должность Ф.И.О.	Подпись	

оцифровано 19.08.2011



План 4 этажа

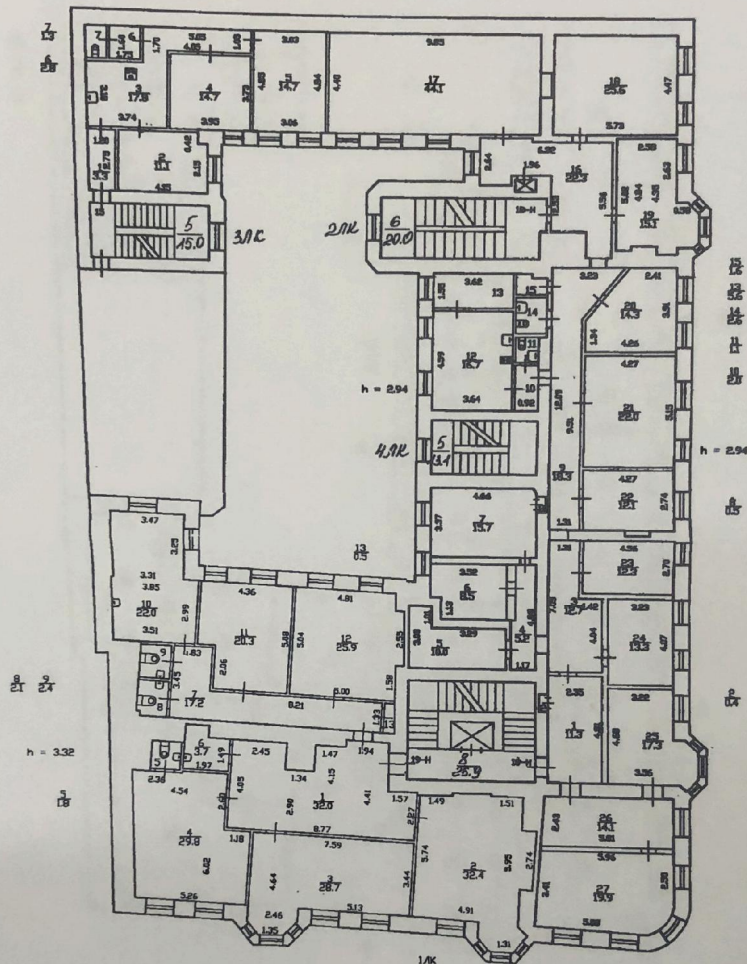


Филиал ГУП "ГУИОН"- проектно-инвентаризационное бюро Центрального района			Инв.Н II
Лист N 5	улица Великая дом 13 литера А Постойный план		Масштаб 1:200
Дата	Должность	Ф.И.О.	Подпись
14.10.11	Испытания Проверка П.И.С.		

синафонија 28.02.2012

КОПИЯ

# План 5 этажа



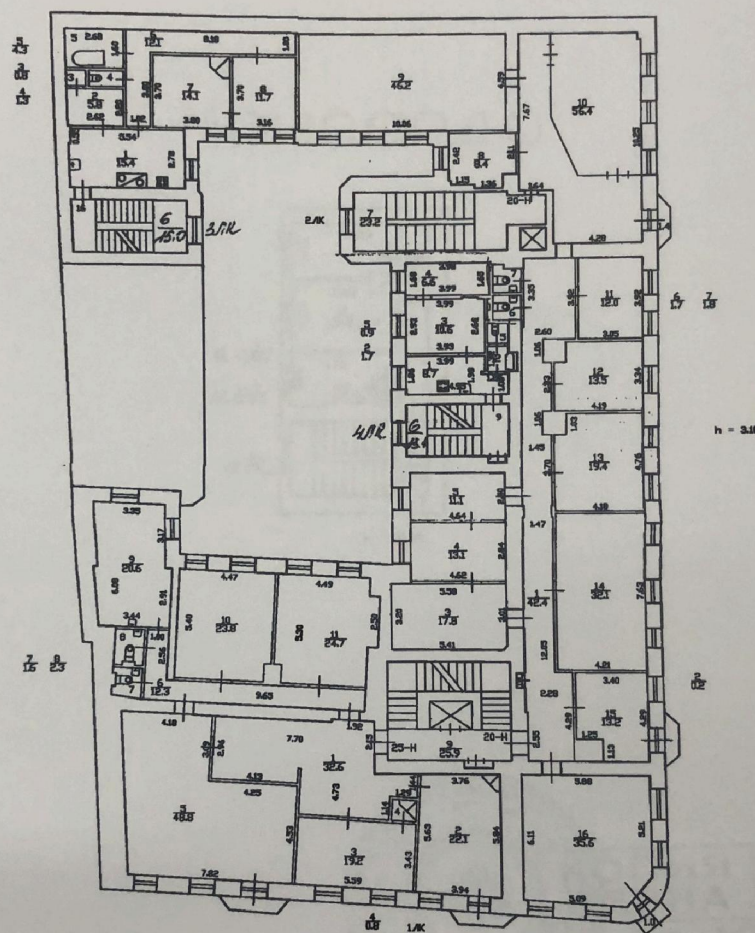
Филиал ГТИП "ГТИОН"- проектно-инвентаризационное бюро Центрального района			Инв. № 11
Лист № 6	улица Белинского дом 13 литера А		Масштаб 1:200
Дата 12.2011	Должность Б.И.П.	Ф.И.О.	Подпись
Исполнил	Проверил		

опишировано 27.02.2012



КОПИЯ

# План 6 этажа



20-К, 25-К  
24.01.13  
[Signature]

Филиал ГУП "ГНИИ"- проектно-инвентаризационное бюро Центрального района			Инв.№ 11
Лист № 7	улица Великого дом 13 литера А		Масштаб 1:200
Дата	Должность	Ф.И.О.	Подпись
12.2011	Исполнял	Д.И.И.	
	Проверил		

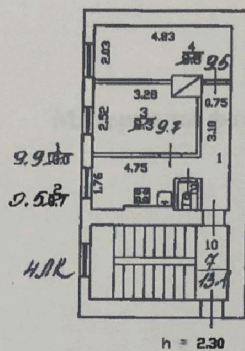
инвентаризация от 27.02.2012  
[Signature]



Инв. № 16  
01-359

71  
КОПИЯ

# Мансарда



КОПИЯ  
ВЕРНА

Крайнев И.В.

Филиал "УНИОН" - проектно-инвентаризационное бюро Центрального района			Инв. N 11
Лист N 8	улица Белинского дом 13 литера А Полтавский план		Масштаб 1:200
Дата 12.2011	Исполнил Проверил	Должность БИГ	Ф.И.О. Подпись

синхронизировано 24.08.2012

**Приложение № 3**  
к историко-архивным и библио-  
графическим исследованиям

**Материалы фотофиксации**

## Список иллюстраций

- Ил.1. СПб., Белинского ул., 13, Литейный пр., 47. Общий вид на угловую часть здания с Литейного проспекта. Фото 2019 г.
- Ил.2. СПб., Белинского ул., 13, Литейный пр., 47. Лицевой фасада по Литейному проспекту. Фото 2019 г.
- Ил.3. СПб., Белинского ул., 13, Литейный пр., 47. Лицевой фасад по ул. Белинского. Фото 2019 г.
- Ил.4. СПб., Белинского ул., 13, Литейный пр., 47. Центральная часть лицевого фасада по ул. Белинского. Фото 2019 г.
- Ил.5. СПб., Белинского ул., 13, Литейный пр., 47. Воротный проезд. Фото 2019 г.
- Ил.6. СПб., Белинского ул., 13, Литейный пр., 47. Воротный проезд. Вид со стороны внутреннего двора. Фото 2019 г.
- Ил.7. СПб., Белинского ул., 13, Литейный пр., 47. Дворовые фасады. Фото 2019 г.
- Ил.8. СПб., Белинского ул., 13, Литейный пр., 47. Дворовые фасады. Фото 2019 г.
- Ил.9. СПб., Белинского ул., 13, Литейный пр., 47. Дворовые фасады. Фото 2019 г.
- Ил.10. СПб., Белинского ул., 13, Литейный пр., 47. Дворовые фасады. Лестничный эркер. Фото 2019 г.
- Ил.11. СПб., Белинского ул., 13, Литейный пр., 47. Дворовые фасады. Лестничный эркер. Фото 2019 г.
- Ил.12. СПб., Белинского ул., 13, Литейный пр., 47. Дворовые фасады. Фото 2019 г.
- Ил.13. СПб., Белинского ул., 13, Литейный пр., 47. Общий вид на угловую часть здания с Литейного проспекта. Фото сентябрь 2021 г.
- Ил.14. СПб., Белинского ул., 13, Литейный пр., 47. Лицевой фасада по Литейному проспекту. Фото сентябрь 2021 г.
- Ил.15. СПб., Белинского ул., 13, Литейный пр., 47. Лицевой фасад по ул. Белинского. Фото сентябрь 2021 г.
- Ил.16. СПб., Белинского ул., 13, Литейный пр., 47. Лицевой фасад по ул. Белинского. Фото сентябрь 2021 г.
- Ил.17. Ил.17. СПб., Белинского ул., 13, Литейный пр., 47. Фрагмент лицевого фасада по ул. Белинского. Фото сентябрь 2021 г.





Ил.1. СПб., Белинского ул., 13, Литейный пр., 47. Общий вид на угловую часть здания с Литейного проспекта. Фото 2019 г.



Ил.2. СПб., Белинского ул., 13, Литейный пр., 47. Лицевой фасада по Литейному проспекту. Фото 2019 г.



Ил.3. СПб., Белинского ул., 13, Литейный пр., 47. Лицевой фасад по ул. Белинского. Фото 2019 г.



Ил.4. СПб., Белинского ул., 13, Литейный пр., 47. Центральная часть лицевого фасада по ул. Белинского. Фото 2019 г.





Ил.5. СПб., Белинского ул., 13, Литейный пр., 47. Воротный проезд.  
Фото 2019 г.



Ил.6. СПб., Белинского ул., 13, Литейный пр., 47. Воротный проезд.  
Вид со стороны внутреннего двора. Фото 2019 г.





Ил.7. СПб., Белинского ул., 13, Литейный пр., 47.  
Дворовые фасады. Фото 2019 г.



Ил.8. СПб., Белинского ул., 13, Литейный пр., 47.  
Дворовые фасады. Фото 2019 г.



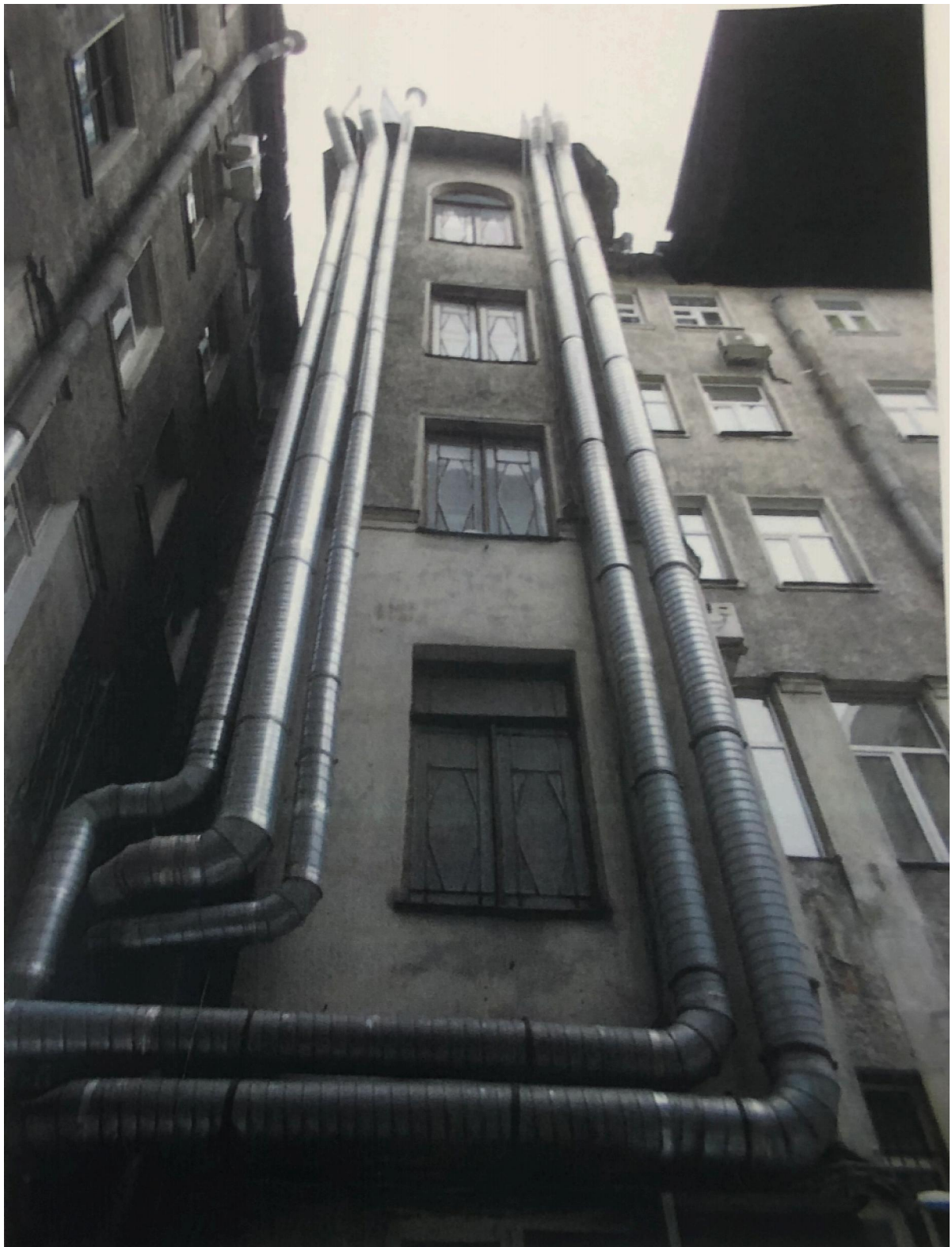
Ил.9. СПб., Белинского ул., 13, Литейный пр., 47.  
Дворовые фасады. Фото 2019 г.





Ил.10. СПб., Белинского ул., 13, Литейный пр., 47. Дворовые фасады.  
Лестничный эркер. Фото 2019 г.





Ил.11. СПб., Белинского ул., 13, Литейный пр., 47. Дворовые фасады.  
Лестничный эркер. Фото 2019 г.



Ил.12. СПб., Белинского ул., 13, Литейный пр., 47.  
Дворовые фасады. Фото 2019 г.





Ил.13. СПб., Белинского ул., 13, Литейный пр., 47. Общий вид на угловую часть здания с Литейного проспекта. Фото сентябрь 2021 г.



Ил.14. СПб., Белинского ул., 13, Литейный пр., 47. Лицевой фасада по Литейному проспекту. Фото сентябрь 2021 г.





Ил.15. СПб., Белинского ул., 13, Литейный пр., 47.  
Лицевой фасад по ул. Белинского. Фото сентябрь 2021 г.



Ил.16. СПб., Белинского ул., 13, Литейный пр., 47.  
Лицевой фасад по ул. Белинского. Фото сентябрь 2021 г.



Ил.17. СПб., Белинского ул., 13, Литейный пр., 47.  
Фрагмент лицевого фасада по ул. Белинского. Фото сентябрь 2021 г.